

# GUIA DO ORIENTADOR

Neste informativo vamos trazer informações sobre o Programa de Monitoria da Universidade Federal de Pelotas.

**ACESSO A RESOLUÇÃO DO  
COCEPE**

## ATRIBUIÇÕES DO MONITOR

Auxiliar os discentes nas atividades de ensino-aprendizagem, individualmente ou em grupo, no local e horário de aula, ou em outros pré-definidos;

Realizar estudos e demandas vinculados ao(s) componente(s) curricular(es) objeto da monitoria para o processo de aprendizado;

Utilizar recursos/materiais didáticos para facilitar o aprendizado do acadêmico;

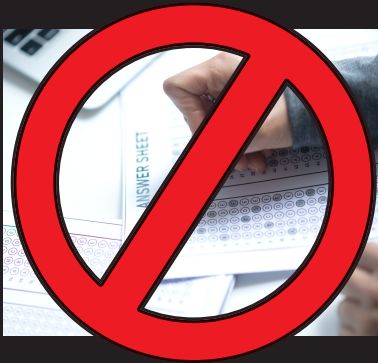
Desenvolver as atividades propostas no seu plano de trabalho, com assiduidade e respeito aos prazos nele previstos.

Identificar discentes com dificuldades de aprendizagem e orientá-los para a melhoria do desempenho acadêmico em conjunto ao docente;

**NUPROP**

# É VEDADO AO MONITOR

- É vedado ao monitor ministrar aulas e/ou assumir a responsabilidade pela avaliação e frequência discente



- É vedado ao monitor elaborar ou corrigir provas e exames.

- Em nenhuma hipótese o monitor poderá substituir servidor técnico-administrativo ou docente em suas funções.



- É vedado ao monitor exercer suas atividades no seu horário de aula.

