

1ª Mostra de cinema LATINO-AMERICANO de Rio Grande

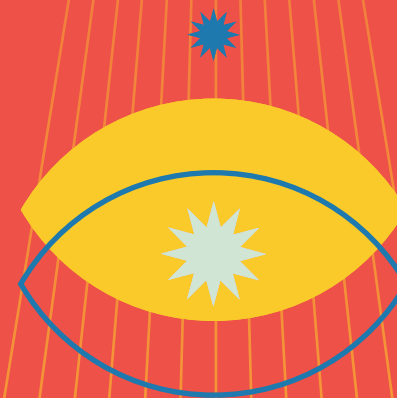
Mostra de Curtas Uruguaios:

La inviolabilidad del domicilio de Alex Piperno (7'18, 2011)
La Mujer Rota de Jeremías Segovia (7'51, 2012)
Bregman el siguiente de Federico Veiroj (12'37, 2004)
M.A.M.O.N. - Latinos VS. Donald Trump de Alejandro Damiani (5'55, 2016)
Negra de Lucía Nieto Salazar (14'33, 2018)
Colchones de Lucía Garibaldi (13'55, 2009)

Mostra Gaúcha de Curtas:

Céu da Boca, de Amanda Treze (7 min, 2019)
Só Sei que Foi Assim, de Giovanna Muzel (7 min, 2019)
Abraços, Aline, de Manu Zilveti (5 min, 2019)
André na Festa, de Rubão (5 min, 2019)
Não Existe Acordos entre Rubros e Anis, de Victória Araújo (8 min, 2019)
A Sede do Peixe, de Eloísa Soares e Humberto Schumacher (14 min, 2019)

REALIZAÇÃO:



27 a 29 de novembro
Anfiteatro IFRS campus Rio Grande
CLASSIFICAÇÃO DAS MOSTRAS 14 ANOS
IFRS - CAMPUS RIO GRANDE (EXTERNO)
ABERTO AO PÚBLICO

1ª Mostra de Cinema
LATINO-AMERICANO
de Rio Grande

PROGRAMAÇÃO

27 DE NOV.

Quarta-feira / Anfiteatro IFRS campus Rio Grande

8h às 12h

Oficina de alfabetização visual Projeto Vídeo EntreLinhas – UFSM

Com **Janaína Gomes** (BR)
ANFITEATRO DO IFRS, 30 vagas.

14h às 15h30

Mesa Panorama do Cinema Uruguaio

Com **Diego Faraone** (UR)
Mediado por **Rosângela Fachel** (BR)
ANFITEATRO DO IFRS
Aberto ao público.

15h30 às 16h30

Mostra de Curtas Uruguaios

CLASSIFICAÇÃO 14 ANOS
ANFITEATRO DO IFRS, aberto ao público.

17h às 18h30

Mesa Cinema Latino-Americano Contemporâneo: Perspectivas e desafios

Com **Adrián Biniez** (ARG/UR)
e **Guilherme da Rosa** (BR)
Mediado por **Rosângela Fachel**
ANFITEATRO DO IFRS
Aberto ao público.

19h às 23h

Exibição de Las olas

Com **Adrián Biniez** (ARG/UR).
Mediado por **Rosângela Fachel** (BR)
CLASSIFICAÇÃO 14 ANOS
IFRS - CAMPUS RIO GRANDE (EXTERNO)
Aberto ao público.

PROGRAMAÇÃO

28 DE NOV.

Quinta-feira / Anfiteatro IFRS campus Rio Grande

8h às 12h

Taller de Dirección/Oficina de Dirección

Com **Adrián Biniez** (ARG/UR)
ANFITEATRO DO IFRS, 30 vagas.

14h às 16h30

Mesa Mulheres no Audiovisual Contemporâneo

Com **Thais Fernandes** (BR), **Mariani Ferreira** (BR)
e **Livia Pasqual** (BR)
Mediado por **Bia Zasso** (BR)
ANFITEATRO DO IFRS
Aberto ao público.

17h às 18h30

Mesa Perspectivas do Cinema Brasileiro Contemporâneo

Com **Eleonora Loner** (BR) e **Beto Rodrigues** (BR)
Mediado por **Lanza Xavier** (BR)
ANFITEATRO DO IFRS
Aberto ao público.

19h às 23h

Exibição da Mostra Festa FURG

Com **Ana Maio** (BR) e **Marcelo Gobatto** (BR)
Mediado por **Duda Gonçalves** (BR)
CLASSIFICAÇÃO 14 ANOS
IFRS - CAMPUS RIO GRANDE (EXTERNO)
Aberto ao público.

PROGRAMAÇÃO

29 DE NOV.

Sexta-feira / Anfiteatro IFRS campus Rio Grande

8h às 12h

Oficina de Roteiro

Com **Eleonora Loner** (BR)
ANFITEATRO DO IFRS, 30 vagas.

14h às 16h30

Mesa Processos Pessoais de Crítica Audiovisual

Com **Diego Faraone** (UR), **Bia Zasso** (BR)
e **Ivonete Pinto** (BR)
Mediado por **Roberto Cotta** (BR)
ANFITEATRO DO IFRS
Aberto ao público.

17h às 18h30

Exibição de Sete anos em Maio

Com **Wederson Santos** (BR) e **Rafael Rocha** (BR)
Mediado por **Roberto Cotta** (BR)
CLASSIFICAÇÃO 14 ANOS
ANFITEATRO DO IFRS
Aberto ao público.

19h às 23h

Exibição da Mostra Gaúcha de Curtas

CLASSIFICAÇÃO 14 ANOS
IFRS - CAMPUS RIO GRANDE (EXTERNO)
Aberto ao público.