



RODADA DE AUDIÊNCIAS 2013/1 PRAINFRA / INFRAESTRUTURA SEXTA, 18 DE OUTUBRO, 2013

PAUTA:

1. APRESENTAÇÃO DA ESTRUTURA DA PRAINFRA
2. RELATÓRIO DE ATIVIDADES 2013/1
3. PLANEJAMENTO DE ATIVIDADE PARA 2013/2



AUDIÊNCIAS
PÚBLICAS
A UFPEL PRESTA CONTAS
E OUVI A COMUNIDADE

PRAINFRA
Pró-Reitoria de Infraestrutura



UFPEL

INFRAESTRUTURA

A Pró-Reitoria de Infraestrutura (PRAINFRA) tem como objetivo planejar, supervisionar, coordenar e acompanhar a execução das ações de **MANUTENÇÃO** e prestação de serviços de **SEGURANÇA, PORTARIA, TRANSPORTE e LIMPEZA** das unidades acadêmicas e administrativas da UFPEL. Além disso, é responsável pelas **POLÍTICAS AMBIENTAIS** da Universidade.



AUDIÊNCIAS
PÚBLICAS
A UFPEL PRESTA CONTAS
E OUVI A COMUNIDADE

PRAINFRA
Pró-Reitoria de Infraestrutura



UFPEL

Organograma PRAINFRA

Quem somos?



**AUDIÊNCIAS
PÚBLICAS**
A UFPEL PRESTA CONTAS
E OUVI A COMUNIDADE

PRAINFRA
Pró-Reitoria de Infraestrutura



UFPEL

PRAINFRA

Quem somos?

Unidade	Cargo	Colaborador
Coordenação de Gestão da Manutenção	Servidores do Quadro	35
	Serviços de limpeza	228
	Serviços Gerais	128
Núcleo de Vigilância e portarias	Vigilantes do Quadro	24
	Vigilantes terceirizados	256
	Porteiros	229
Núcleo de Transporte	Motoristas do quadro	11
	Motoristas terceirizados	22
Total		± 950



**AUDIÊNCIAS
PÚBLICAS**
A UFPEL PRESTA CONTAS
E OUVI A COMUNIDADE

PRAINFRA
Pró-Reitoria de Infraestrutura



UFPEL

PRAINFRA

Investimentos

CONTROLE DE PEDIDOS DE MATERIAL PERMANENTE (Descritos acima de R\$ 5000,00)

CONTROLE DE PEDIDOS MATERIAIS DE CONSUMO (Descritos acima de R\$ 15000,00)				DATA DO PEDIDO	VALOR	DATA DO PEDIDO	VALOR
CONTROLE DE PEDIDOS DE SERVIÇOS (Descritos acima de R\$ 15000,00)						04/2013	6.991,00
						05/2013	7.791,26
PEDIDOS	nº PEDIDO	DATA DO PEDIDO	VALOR			03/2013	80.765,45
ADQUISIÇÃO DE COMBUTÍVEL E TAXA DE ADMINISTRAÇÃO DO SERVIÇO	1	16/01/2013	130.875,21			05/2013	5.612,75
ADQUISIÇÃO DE COMBUSTÍVEL	2	16/01/2013	518.300,64			03/2013	80.893,23
CONT. COM EMPRESA MANUT. NOS PRÉDIOS DA UFPEL NO NUCAMP E NUCAL	5	31/01/2013	2.511.856,32			06/2013	14.226,13
CONT. C/EMPRESA PARA PRESTAÇÃO DE SERVIÇO DE VIGILÂNCIA	8	05/02/2013	1.835.652,84			03/2013	20.225,83
MANUTENÇÃO DE VEÍCULOS	9	15/03/2013	326.980,67			04/2013	60.746,67
RECARGA DE EXTINTORES	12	12/03/2013	34.185,81			07/2013	7.795,00
CONT. C/ EMPRESA GESTORA DE FORNECIMENTO DE COMBUSTÍVEL	39	15/04/2013	130.547,00			04/2013	130.547,00
Total de Serviços Empenhados			5.482.213,09			09/2013	14.751,67
MANUTENÇÃO DE GERADORES	58	18/06/2013	198.996,27			05/2013	15.148,82
CONT. C/ EMPRESA ESPECIALIZADA EM SERVIÇO DE SEGURO DE VEÍCULOS	75	19/08/2013	146.910,22			09/2013	17.066,67
TELEFÔNIA	93	27/08/2013	402.532,50			06/2013	15.564,80
Total de Serviços a ser Empenhados até Dezembro			762.619,27			09/2013	316.666,67
VALOR TOTAL CONTRATAÇÃO DE SERVIÇOS 2013			6.244.832,36				357.647,88
							504.351,68
							403.453,98
							71.911,20
							318.041,81
							3.173.087,10
							74.811,79
							3.707.204,04
							4.211.555,72

Total Empenhado

R\$ 6.032.370,87

Total a ser Empenhado

R\$ 4.827.471,19

Total

R\$ 10.859.842,06

PRAINFRA

Ações Emergenciais

Regularização de Contratos de Serviços

Contratos vencidos

Manutenção de Veículos

Pedágio Via Fácil

Contratos vencendo

Abastecimento de Combustível

Motorista

Serviço de Vigilância

Prestação de Serviços
sem contratos

Ronda Móvel

Serviço de paisagismo

Contratos suspensos

Serviços Gerais de manutenção



AUDIÊNCIAS
PÚBLICAS
A UFPEL PRESTA CONTAS
E OUVI A COMUNIDADE

PRAINFRA
Pró-Reitoria de Infraestrutura



UFPEL

PRAINFRA

Ações Emergenciais

Recarga de 700 Extintores nas unidades

Aquisição 430 e recarga de 160 extintores



Aquisição de luzes de emergência



AUDIÊNCIAS
PÚBLICAS
A UFPEL PRESTA CONTAS
E OUVI A COMUNIDADE

PRAINFRA
Pró-Reitoria de Infraestrutura



UFPEL

PRAINFRA

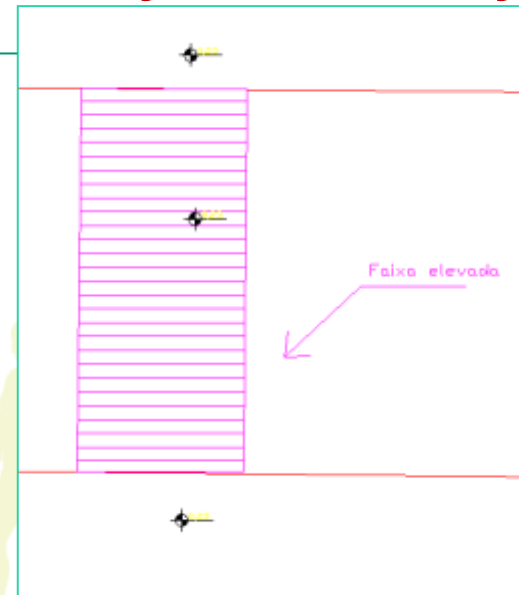
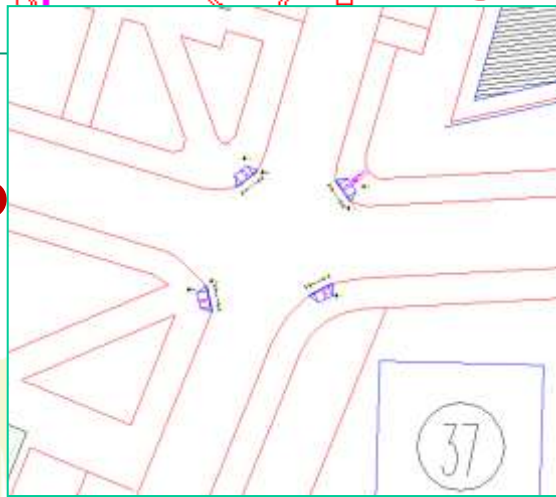
Novas Ações

Mapeamento e Proposta de Projeto de Acessibilidade para o Campus Capão do Leão



Regularização das Calçadas

Rampa de Acesso aos Prédios



Faixa de Segurança Elevada

PRAINFRA – CGM

Coordenação de Gestão da manutenção

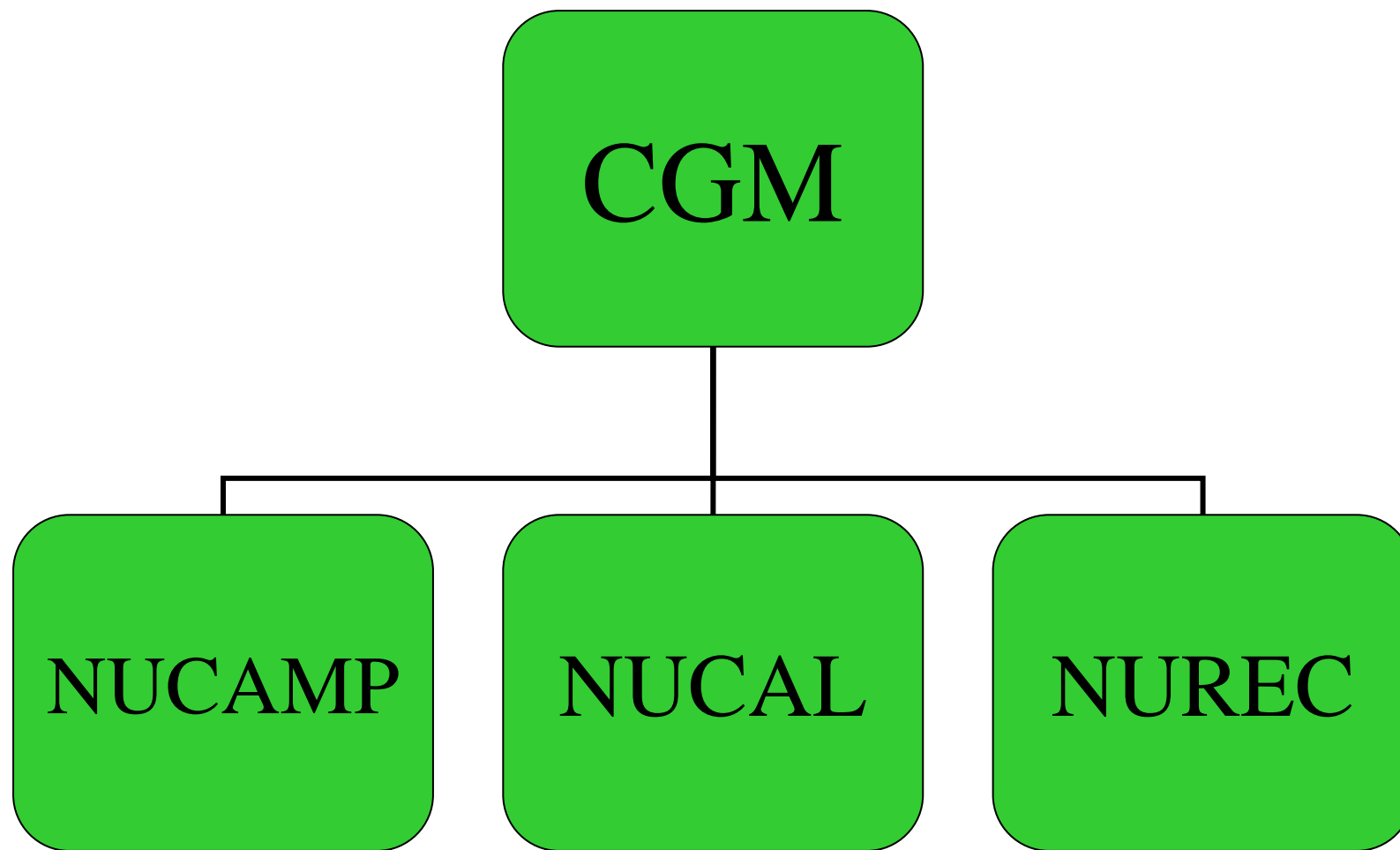


AUDIÊNCIAS
PÚBLICAS
A UFPEL PRESTA CONTAS
E OUVES A COMUNIDADE

PRAINFRA
Pró-Reitoria de Infraestrutura



UFPEL



AUDIÊNCIAS
PÚBLICAS
A UFPEL PRESTA CONTAS
E OUVI A COMUNIDADE

PRAINFRA
Pró-Reitoria de Infraestrutura



UFPEL

PRAINFRA – CGM

Energia Elétrica

Colaboração Técnica da CEEE possibilita manutenção da rede interna do Campus Capão do Leão



16/08/2013

PRAINFRA – CGM

Energia Elétrica

Aferições da demanda das Unidades do campus Capão do Leão são monitoradas para subsidiar projeto elétrico



05/09/2013

08/09/2013 à 1:00

17/09/2013 às 13:00

02/10/2013

**Geradores
Subestações**

PRAINFRA – CGM

Fiscalização de Contratos



AUDIÊNCIAS
PÚBLICAS
A UFPEL PRESTA CONTAS
E OUVI A COMUNIDADE

PRAINFRA
Pró-Reitoria de Infraestrutura



UFPEL

PRAINFRA – CGM

NUREC – Núcleo de Reforma e Construção



**AUDIÊNCIAS
PÚBLICAS**
A UFPEL PRESTA CONTAS
E OUVI A COMUNIDADE

PRAINFRA
Pró-Reitoria de Infraestrutura



UFPEL

PRAINFRA – NUREC



**AUDIÊNCIAS
PÚBLICAS**
A UFPEL PRESTA CONTAS
E OUVI A COMUNIDADE

PRAINFRA
Pró-Reitoria de Infraestrutura



UFPEL

PRAINFRA – NUCAL

Núcleo do Campus Capão do Leão



AUDIÊNCIAS
PÚBLICAS
A UFPEL PRESTA CONTAS
E OUVI A COMUNIDADE

PRAINFRA
Pró-Reitoria de Infraestrutura



UFPEL

OBJETIVOS DO NuCaL

Aprimorar a disponibilidade de materiais e mão-de-obra, no âmbito da manutenção, para dar o suporte adequado às atividades de Ensino, Pesquisa e Extensão desenvolvidas no Campus Capão do Leão.



AUDIÊNCIAS
PÚBLICAS
A UFPEL PRESTA CONTAS
E OUVI A COMUNIDADE

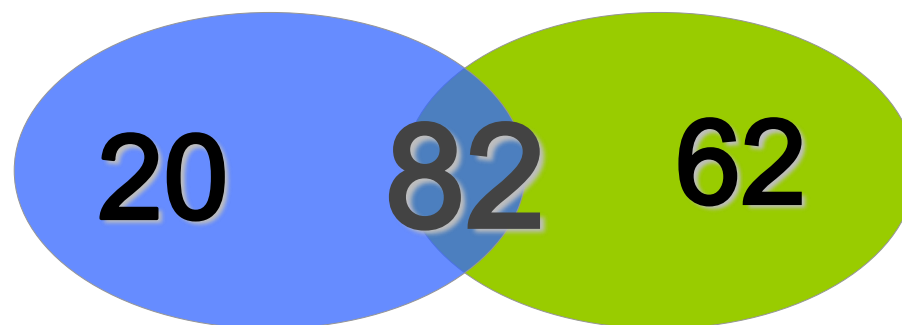
PRAINFRA
Pró-Reitoria de Infraestrutura



UFPEL

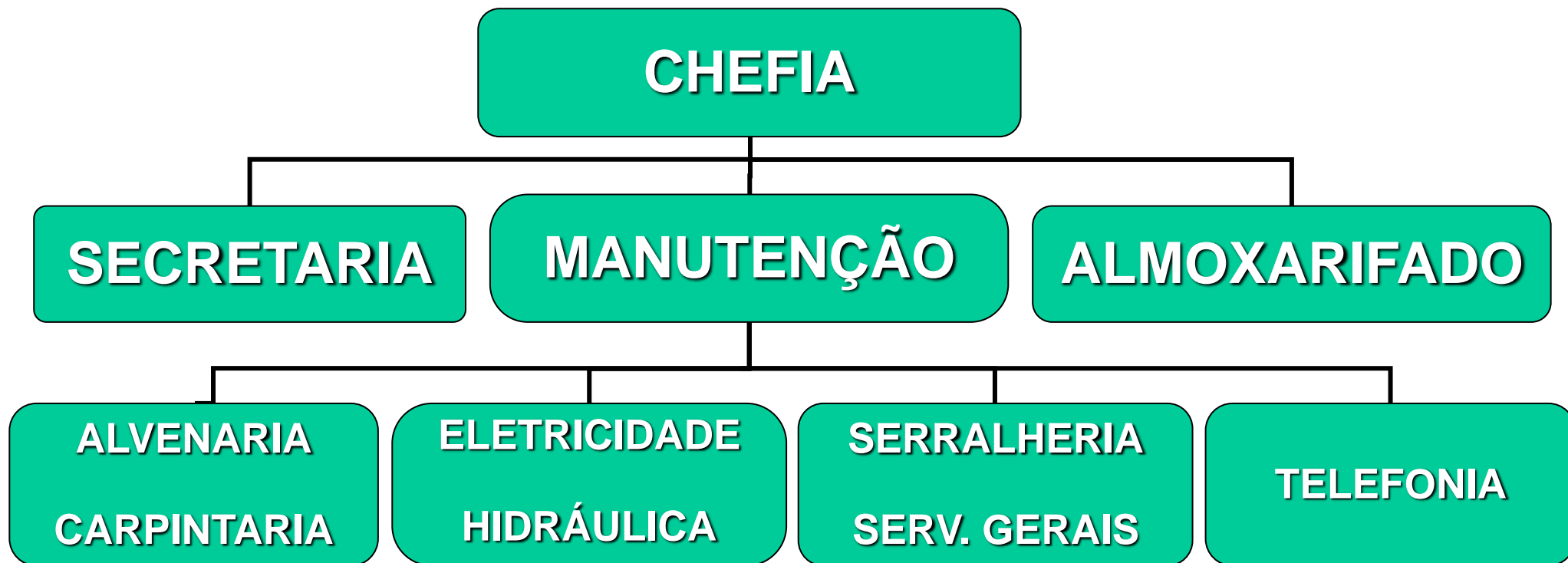
Núcleo *Campus* Capão do Leão

SERVIDORES



Núcleo Campus Capão do Leão

ESTRUTURA



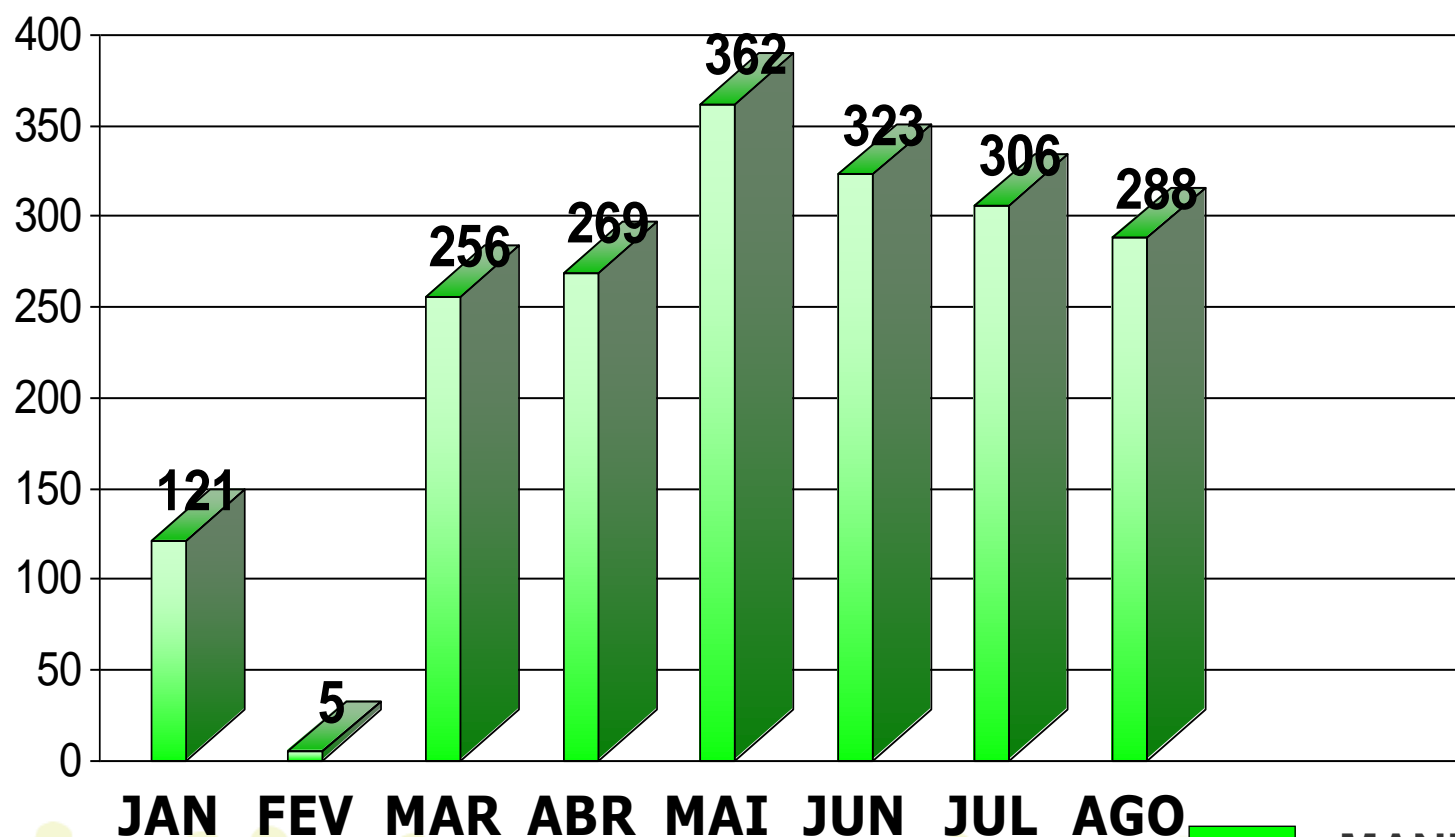
**AUDIÊNCIAS
PÚBLICAS**
A UFPEL PRESTA CONTAS
E OUVI A COMUNIDADE

PRAINFRA
Pró-Reitoria de Infraestrutura



UFPEL

CONTROLE DE PRESTAÇÃO DE SERVIÇOS EXECUTADOS JANEIRO / AGOSTO - 2013



 MANUTENÇÃO



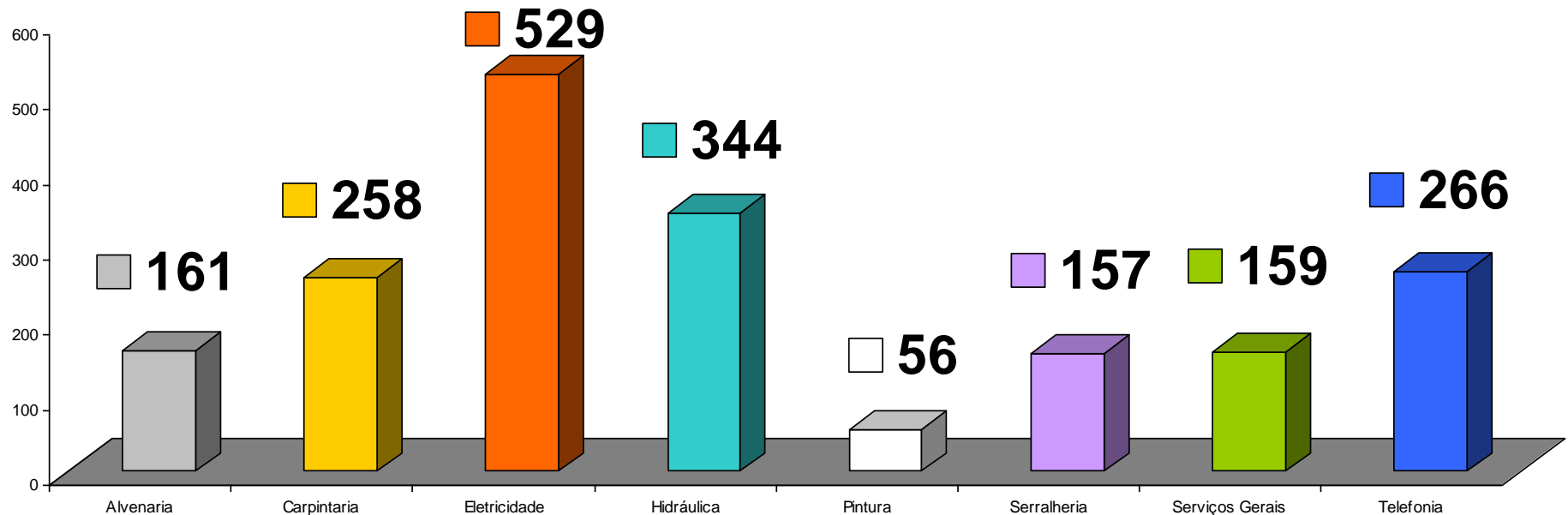
AUDIÊNCIAS
PÚBLICAS
A UFPEL PRESTA CONTAS
E OUVI A COMUNIDADE

PRAINFRA
Pró-Reitoria de Infraestrutura



UFPEL

REGISTRO DE ATENDIMENTOS POR ÁREA DE ATUAÇÃO – JANEIRO / AGOSTO - 2013: **1.930**



Alvenaria

Carpintaria

Eletricidade

Hidráulica

Pintura

Serralheria

Serviços Gerais

Telefonia



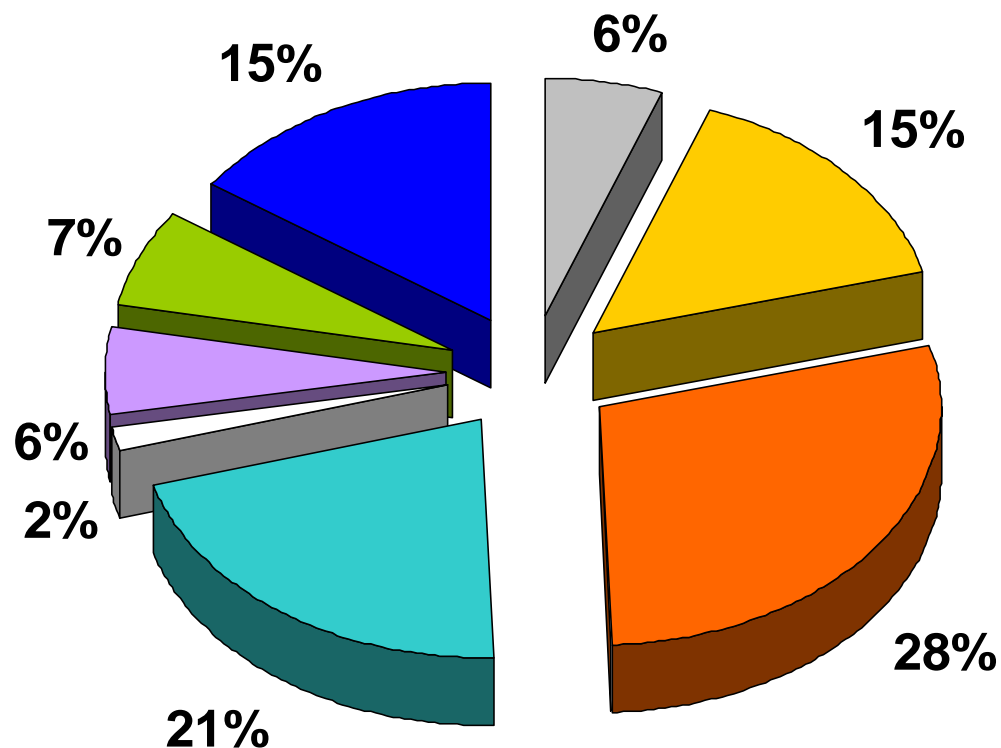
AUDIÊNCIAS
PÚBLICAS
A UFPEL PRESTA CONTAS
E OUVI A COMUNIDADE

PRAINFRA
Pró-Reitoria de Infraestrutura



UFPEL

REGISTRO DE SERVIÇOS PRESTADOS EM AGOSTO / 2013:..... 288



- | | | | |
|-----------|-------------|--------------|------------|
| Alvenaria | Carpintaria | Eletricidade | Hidráulica |
| Pintura | Serralheria | Serv. Gerais | Telefonia |



AUDIÊNCIAS
PÚBLICAS
A UFPEL PRESTA CONTAS
E OUVI A COMUNIDADE

PRAINFRA
Pró-Reitoria de Infraestrutura



UFPEL

PLANO DE ROTINA E AÇÕES DESENVOLVIDAS

DE JANEIRO A OUTUBRO / 2013



AUDIÊNCIAS
PÚBLICAS
A UFPEL PRESTA CONTAS
E OUVI A COMUNIDADE

PRAINFRA
Pró-Reitoria de Infraestrutura



UFPEL

MANUTENÇÃO DA ÁREA VERDE



AUDIÊNCIAS
PÚBLICAS
A UFPEL PRESTA CONTAS
E OUVI A COMUNIDADE

PRAINFRA
Pró-Reitoria de Infraestrutura



UFPEL

RECUPERAÇÃO DE ESTUFA

Local: Núcleo de Recuperação da Fauna Silvestre



Sergio Fontana - jun /2013



**AUDIÊNCIAS
PÚBLICAS**
A UFPEL PRESTA CONTAS
E OUVI A COMUNIDADE

PRAINFRA
Pró-Reitoria de Infraestrutura



UFPEL

RECUPERAÇÃO DE ESTUFA

Local: Núcleo de Recuperação da Fauna Silvestre



AUDIÊNCIAS
PÚBLICAS
A UFPEL PRESTA CONTAS
E OUVI A COMUNIDADE

PRAINFRA
Pró-Reitoria de Infraestrutura



UFPEL



SUBSTITUIÇÃO DE LUMINÁRIAS

Local: AUDITÓRIO FAEM

Clauber Fernandes - ago/2013



**AUDIÊNCIAS
PÚBLICAS**
A UFPEL PRESTA CONTAS
E OUVI A COMUNIDADE

PRAINFRA
Pró-Reitoria de Infraestrutura



UFPEL

MANUTENÇÃO NA REDE DE ALTA TENSÃO



AUDIÊNCIAS
PÚBLICAS
A UFPEL PRESTA CONTAS
E OUVI A COMUNIDADE

PRAINFRA
Pró-Reitoria de Infraestrutura



UFPEL

MANUTENÇÃO EM REDE HIDRÁULICA

Local: F. MET / CCQFA / IFM / LAB. SOLOS



Sergio Fontana - jun/2013



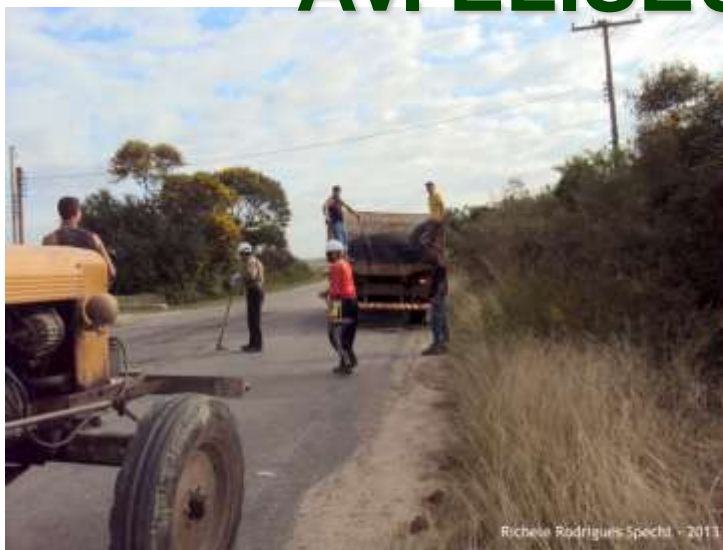
AUDIÊNCIAS
PÚBLICAS
A UFPEL PRESTA CONTAS
E OUVÊ A COMUNIDADE

PRAINFRA
Pró-Reitoria de Infraestrutura



UFPEL

MANUTENÇÃO EMERGENCIAL DA AV. ELISEU MACIEL



**AUDIÊNCIAS
PÚBLICAS**
A UFPEL PRESTA CONTAS
E OUVI A COMUNIDADE

PRAINFRA
Pró-Reitoria de Infraestrutura



UFPEL

PINTURA DE SINALIZAÇÃO EM MEIO-FIO

Local: **FAEM**



Clauber Fernandes - ago/2013



**AUDIÊNCIAS
PÚBLICAS**
A UFPEL PRESTA CONTAS
E OUVI A COMUNIDADE

PRAINFRA
Pró-Reitoria de Infraestrutura



UFPEL

RETIRADA DE MATERIAL EM DESUSO, DESCARTADO E ACUMULADO NO PÁTIO DO NÚCLEO EM GESTÕES ANTERIORES.



AUDIÊNCIAS
PÚBLICAS
A UFPEL PRESTA CONTAS
E OUVI A COMUNIDADE

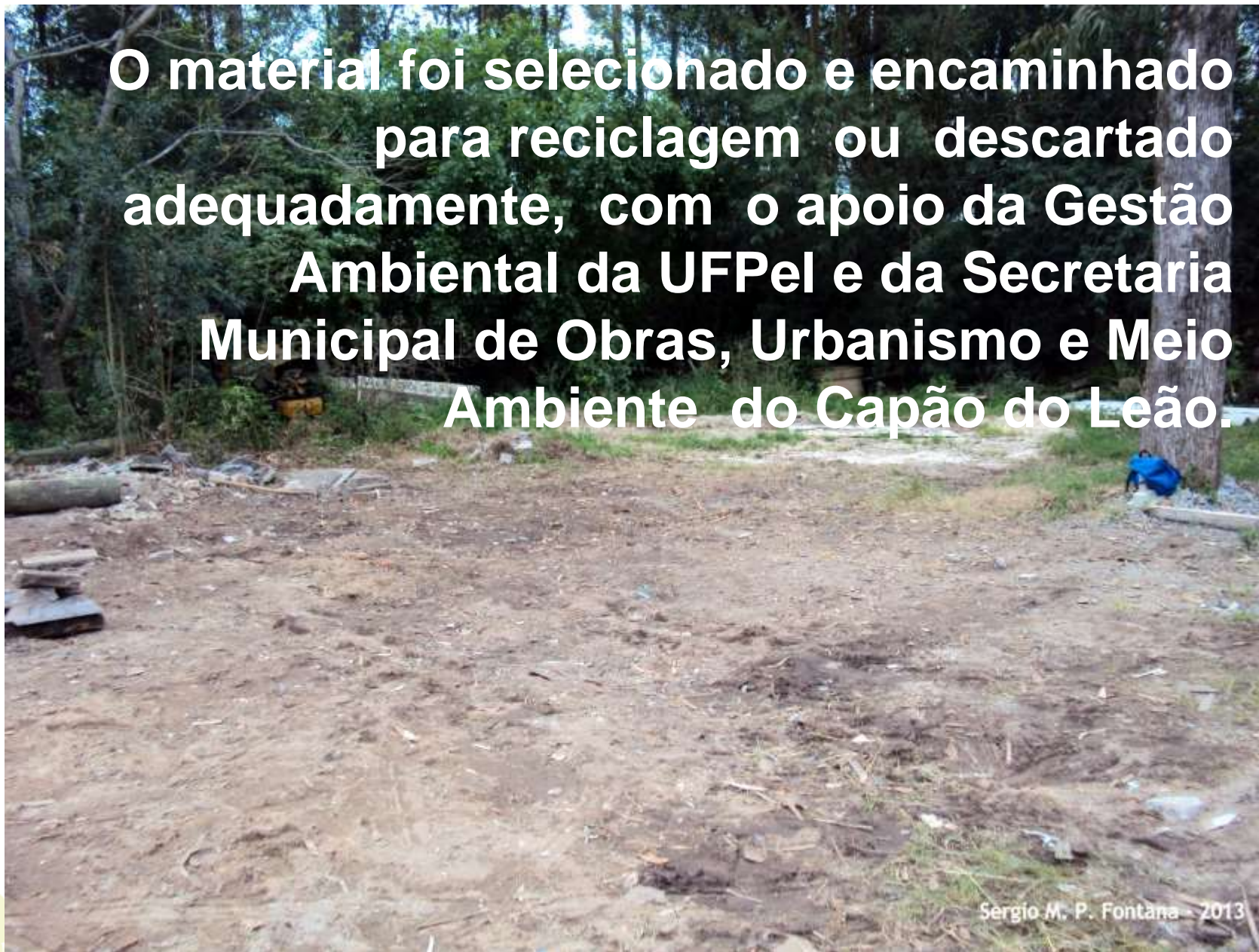
PRAINFRA
Pró-Reitoria de Infraestrutura



UFPEL



O material foi selecionado e encaminhado para reciclagem ou descartado adequadamente, com o apoio da Gestão Ambiental da UFPel e da Secretaria Municipal de Obras, Urbanismo e Meio Ambiente do Capão do Leão.



Sergio M. P. Fontana - 2013



**AUDIÊNCIAS
PÚBLICAS**
A UFPel PRESTA CONTAS
E OUVE A COMUNIDADE

PRAINFRA
Pró-Reitoria de Infraestrutura



UFPel

RECICLAGEM DE LIXO



Clauber Fernandes - ago/2013



AUDIÊNCIAS
PÚBLICAS
A UFPEL PRESTA CONTAS
E OUVI A COMUNIDADE

PRAINFRA
Pró-Reitoria de Infraestrutura



UFPEL

RECUPERAÇÃO DO PISO DE GRANITINA

Local: **FACULDADE DE METEOROLOGIA**



AUDIÊNCIAS
PÚBLICAS

A UFPEL PRESTA CONTAS
E OUVI A COMUNIDADE

PRAINFRA
Pró-Reitoria de Infraestrutura



UFPEL

REFORMA DOS VIVEIROS

Local: NuRFS



AUDIÊNCIAS
PÚBLICAS
A UFPEL PRESTA CONTAS
E OUVI A COMUNIDADE

PRAINFRA
Pró-Reitoria de Infraestrutura



UFPEL

LIMPEZA DAS CAIXAS D'ÁGUA

Locais: **FAEM** e **Fac. Veterinária**



**AUDIÊNCIAS
PÚBLICAS**
A UFPEL PRESTA CONTAS
E OUVI A COMUNIDADE

PRAINFRA
Pró-Reitoria de Infraestrutura



UFPEL

SERVIÇOS DE LIMPEZA DE CAIXAS D'ÁGUA JÁ CONCLUÍDOS

- Instituto de Biologia
- Prédios 13, 15 e 16 do IFM
- Biotecnologia
- Biotério Central
- Prédio 1 / Fac. Veterinária
- Inspeção de Leite / Fac. Veterinária
- Zootecnia / Fac. Veterinária
- FAEM



AUDIÊNCIAS
PÚBLICAS
A UFPEL PRESTA CONTAS
E OUVI A COMUNIDADE

PRAINFRA
Pró-Reitoria de Infraestrutura



UFPEL

PLANO DE ATUAÇÃO PARA OS PRÓXIMOS MESES

1. Rotas de inspeção das caixas de esgoto e escoamento pluvial;
2. Plano de redistribuição e acréscimo de lixeiras;
3. Sinalização de trânsito;
4. Readequação dos espaços para estacionamento;
5. Tratativas com a Secretaria Municipal de Obras, Urbanismo e Meio Ambiente do Capão do Leão para que haja o recolhimento regular de lixo no *Campus Capão do Leão*.



AUDIÊNCIAS
PÚBLICAS
A UFPEL PRESTA CONTAS
E OUVI A COMUNIDADE

PRAINFRA
Pró-Reitoria de Infraestrutura



UFPEL

Núcleo *Campus* Capão do Leão

Av. Eliseu Maciel, 5000
Capão do Leão, RS

Sérgio Fontana

Tel.: 53 3275-7222

E-mail: campusc dl.ufpel@gmail.com



AUDIÊNCIAS
PÚBLICAS

A UFPEL PRESTA CONTAS
E OUVI A COMUNIDADE

PRAINFRA
Pró-Reitoria de Infraestrutura



UFPEL

PRAINFRA – NUTRANS

Núcleo de Transporte



AUDIÊNCIAS
PÚBLICAS
A UFPEL PRESTA CONTAS
E OUVI A COMUNIDADE

PRAINFRA
Pró-Reitoria de Infraestrutura



UFPEL

Núcleo de Transporte

Janeiro

Fevereiro

Abril

Contratos:

Pedágio (venc. 2012);
Manutenção (venc. 13/01);
Combustível (venc. 16/01);

Frota Oficial

Total de veículos: 121
Veículos disponível: 71
Veículos indisponíveis: 50
Veículos sem manutenção;
Idade média de 13 anos;

Contratos:

Combustível (emergencial);

Normas e regulamentos

Ausência de procedimentos;
Ausência de comunicação
(Unidades e NuTrans);
Falta de servidores;

Controle

Controle de infrações e
responsabilização dos
condutores;

Contratos:

Motoristas (aditamento 12
meses);

Frota Oficial

Ônibus param devido à
problemas mecânicos e
estruturais;

Controle

Controle de documentação
de veículos e condutores;



AUDIÊNCIAS
PÚBLICAS
A UFPEL PRESTA CONTAS
E OUVI A COMUNIDADE

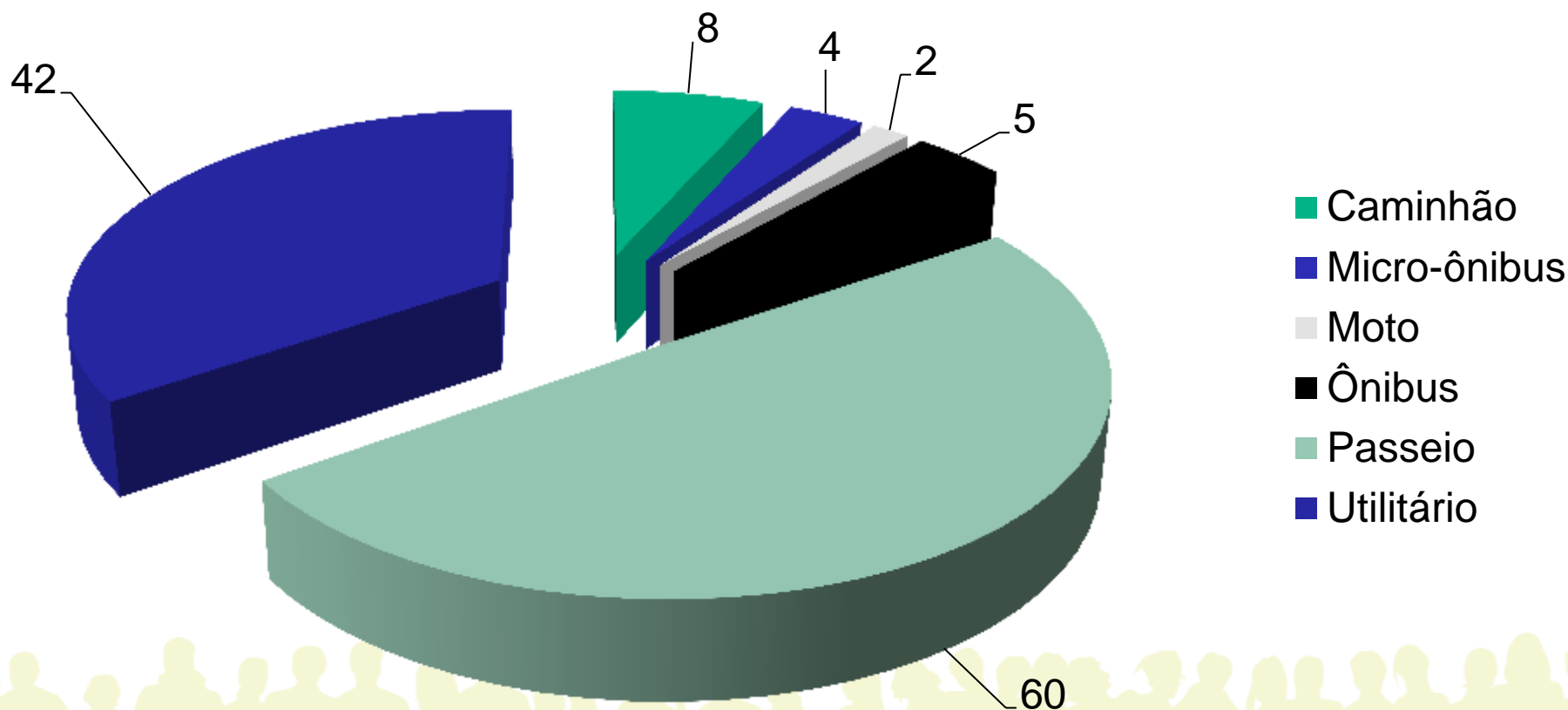
PRAINFRA
Pró-Reitoria de Infraestrutura



UFPEL

Núcleo de Transporte

Total de veículos (por grupo de classificação)



AUDIÊNCIAS
PÚBLICAS
A UFPEL PRESTA CONTAS
E OUVI A COMUNIDADE

PRAINFRA
Pró-Reitoria de Infraestrutura



UFPEL

Núcleo de Transporte

Junho

Julho

Agosto

Estrutura:

Retirada de tonéis de resíduos;
Readequação do Layout;
Recolhimento dos pneus;

Frota Oficial

Substituição de Extintores (ABC 5 anos);

Normas e regulamentos

Solicitações de viagens;
Condução e guarda de veículos oficiais;

Contratos:

Manutenção (emergencial) e pregão em andamento;
Combustível (licitado);

Frota oficial

Encaminhamento de 24 veículos antieconômicos para doação à municípios da região sul;

Custos

Análise de custos da frota;

Frota Oficial:

Identificação visual dos veículos;
Início da recuperação da frota;
Veículos da RF começam a ser liberados;

Informatização

Definição de Sistema Informatizado de Solicitações e Gerenciamento de Frota.



AUDIÊNCIAS
PÚBLICAS
A UFPEL PRESTA CONTAS
E OUVI A COMUNIDADE

PRAINFRA
Pró-Reitoria de Infraestrutura



UFPEL

Núcleo de Transporte

Custos x Utilização

Trecho:	Pelotas - Porto Alegre ou Porto Alegre - Pelotas		Pelotas - Porto Alegre - Pelotas	
Horário Comercial	Veículo Oficial (automóvel)	Ônibus (Linha)	Carro Oficial (automóvel)	Ônibus (Linha)
Custo Total	R\$ 265,00	R\$ 52,15	R\$ 265,00	R\$ 104,30
Custo p/ Km	R\$ 0,53	R\$ 0,11	R\$ 0,53	R\$ 0,22



**AUDIÊNCIAS
PÚBLICAS**
A UFPEL PRESTA CONTAS
E OUVI A COMUNIDADE

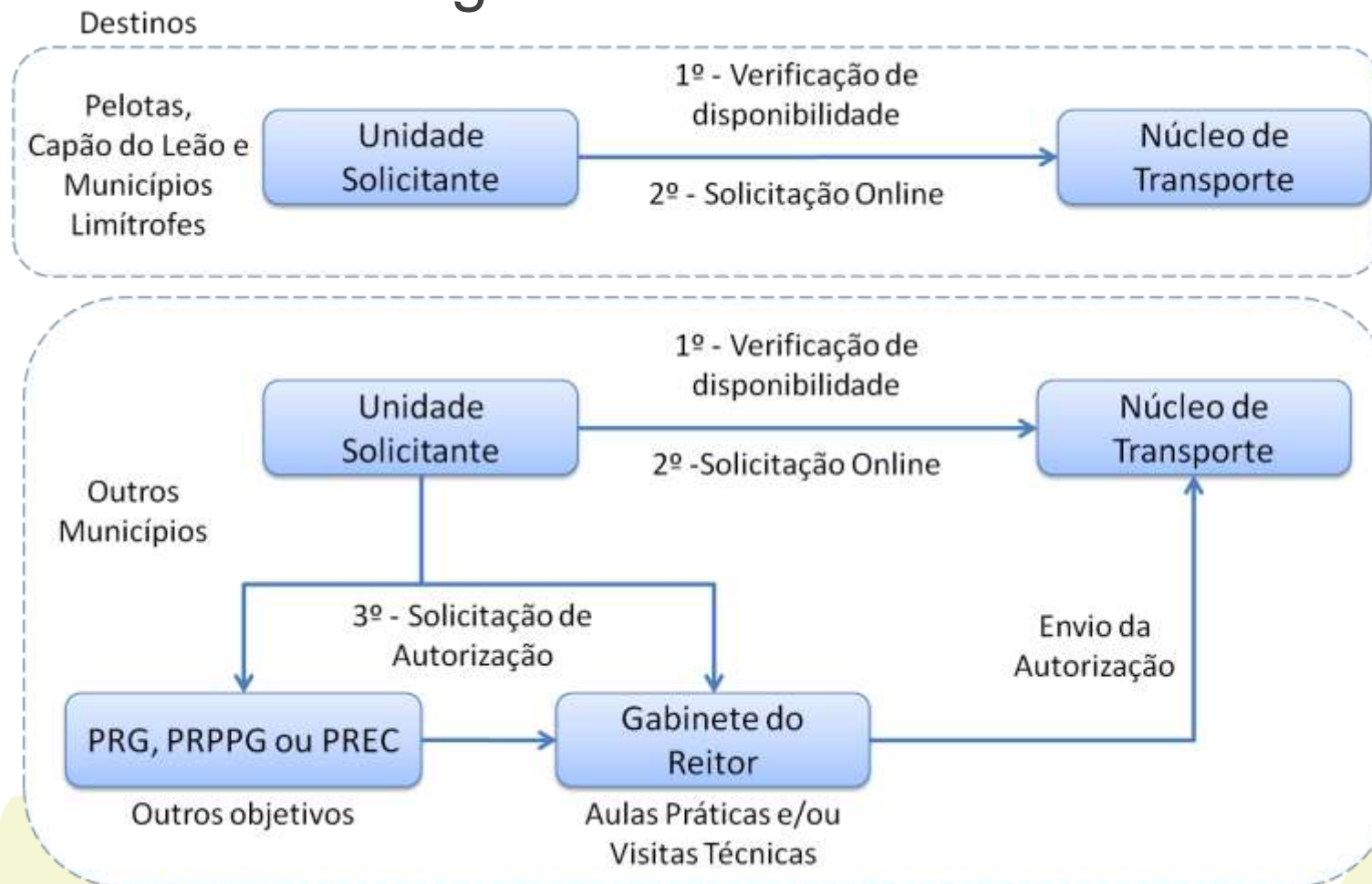
PRAINFRA
Pró-Reitoria de Infraestrutura



UFPEL

Núcleo de Transporte

Viagens Acadêmicas



Núcleo de Transporte

Layout



Identificação Visual



Guarda adequada dos veículos



AUDIÊNCIAS
PÚBLICAS
A UFPEL PRESTA CONTAS
E OUVI A COMUNIDADE

PRAINFRA
Pró-Reitoria de Infraestrutura



UFPEL

Núcleo de Transporte

Setembro

Outubro

Previsão Nov / Dez

Frota oficial

Ônibus retornam às atividades após manutenção corretiva;

Veículos do Núcleo de Transporte e Unidades Acadêmicas recebem manutenção corretiva e preventiva;

Entrega de veículos novos às Unidades;

Frota oficial

Total de veículos: 137
Veículos disponíveis: 92
Veículos p/ doação: 24
Veículos indisponíveis: 21 (oficina, RF, Leilão)

Entrega de 6 veículos (RF);

Normas e regulamentos

Solicitações de viagens (adendo);
Condução de veículos oficiais (adendo);

Normas e regulamentos

Instrução Normativa;

- Veículos
- Autorizações
- Utilização
- Aquisição
- Abast. / Manut.

Frota Oficial

Ônibus p/ Linha de Apoio;
PAAV 2014;
Manutenção total da Frota;



AUDIÊNCIAS
PÚBLICAS
A UFPEL PRESTA CONTAS
E OUVI A COMUNIDADE

PRAINFRA
Pró-Reitoria de Infraestrutura



UFPEL

Núcleo de Transporte

Entrega de veículos novos



Maior qualidade na execução dos serviços à comunidade Acadêmica.

- 1 - Van 15 lugares (Nutrans);
- 1 - Furgão (Almoxarifado);
- 2 - Automóveis (HE - PIDI);
- 1 - Automóvel (G. Reitor);
- 1 - Caminhonete (Planetário);



AUDIÊNCIAS
PÚBLICAS
A UFPEL PRESTA CONTAS
E OUVI A COMUNIDADE

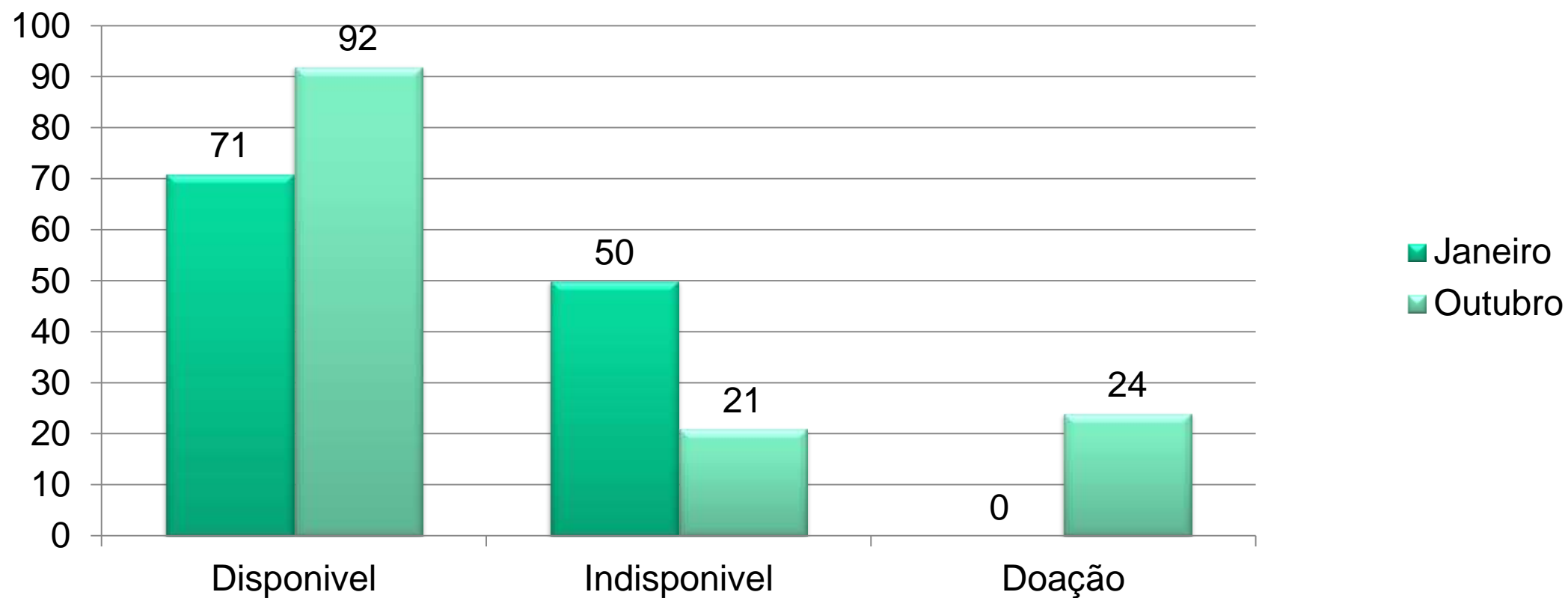
PRAINFRA
Pró-Reitoria de Infraestrutura



UFPEL

Núcleo de Transporte

Total de Veículos



Melhoria na qualidade de atendimento à comunidade acadêmica.



**AUDIÊNCIAS
PÚBLICAS**
A UFPEL PRESTA CONTAS
E OUVI A COMUNIDADE

PRAINFRA
Pró-Reitoria de Infraestrutura



UFPEL

PRAINFRA – NUVIP

Núcleo de Vigilância e Portaria



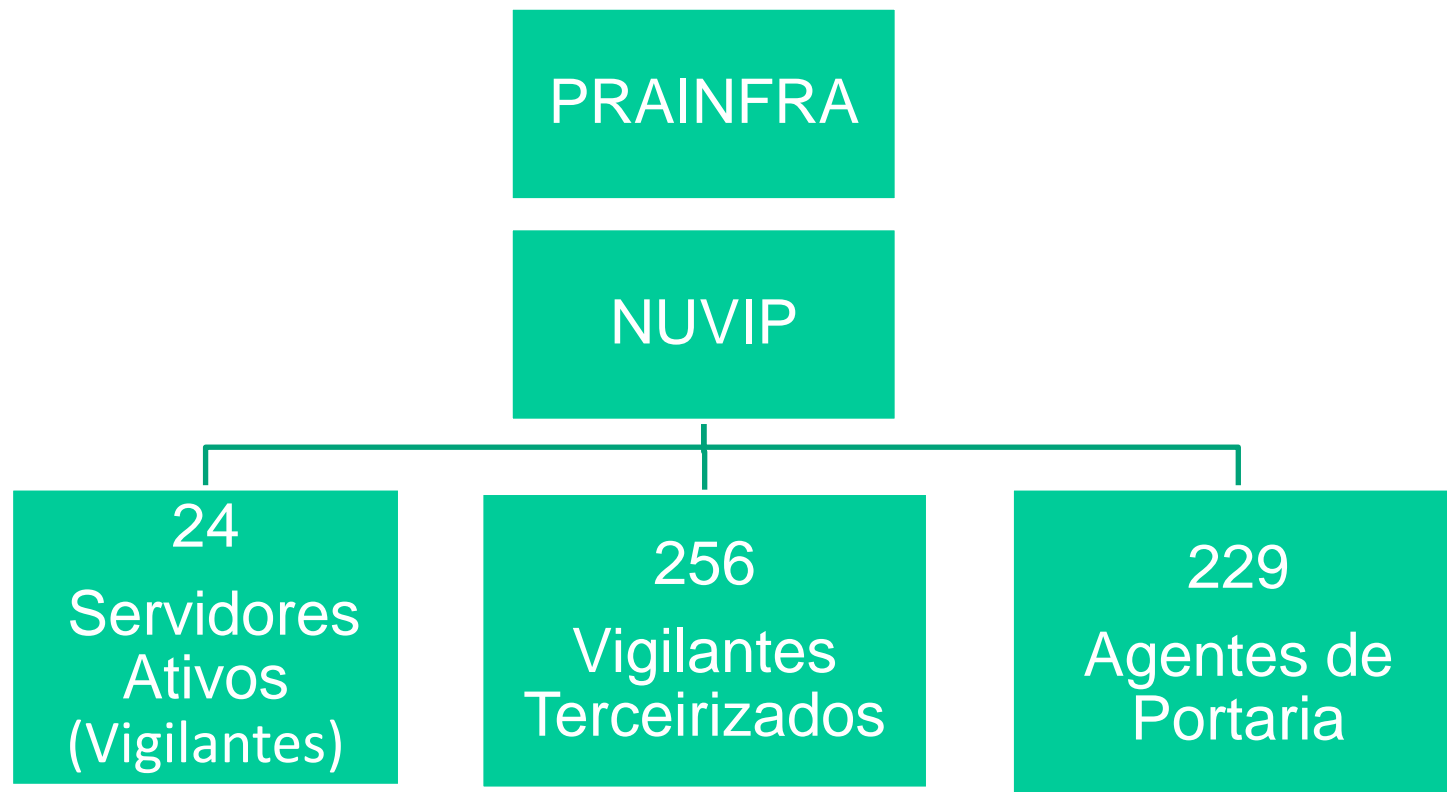
AUDIÊNCIAS
PÚBLICAS

A UFPEL PRESTA CONTAS
E OUVI A COMUNIDADE

PRAINFRA
Pró-Reitoria de Infraestrutura



UFPEL



**AUDIÊNCIAS
PÚBLICAS**
A UFPEL PRESTA CONTAS
E OUVI A COMUNIDADE

PRAINFRA
Pró-Reitoria de Infraestrutura



UFPEL

Diagnóstico – Fevereiro 2013

- Vencimento dos contratos – 18 dias
- Contratos elaborados sem a participação da coordenação de vigilância
- Licitação em andamento – 138 vagas
- Agentes de portaria em desvio de função
- Sistema de câmeras desativado



AUDIÊNCIAS
PÚBLICAS
A UFPEL PRESTA CONTAS
E OUVI A COMUNIDADE

PRAINFRA
Pró-Reitoria de Infraestrutura



UFPEL

Ações Emergenciais

- Registro fotográfico dos prédios e análise das vulnerabilidades.
- Prorrogação do contrato principal
- Elaboração de novo contrato emergencial: custo 23,63% menor



Ações Concomitantes

- Concentração da fiscalização dos contratos
- Regularização e renovação do contrato das portarias (3,37%)
- Redução nos desvios de função.
- Participação do NUVIP na licitação para obter uma redução de 25% nos custos do serviço.



AUDIÊNCIAS
PÚBLICAS
A UFPEL PRESTA CONTAS
E OUVI A COMUNIDADE

PRAINFRA
Pró-Reitoria de Infraestrutura



UFPEL

Custo anual dos serviços de segurança (sem repactuações)

Setembro/2013

Anual

Shelter Vigilância..... R\$ 365.328,52 R\$ 4.383.942,24

Lince Segurança R\$ 415.557,66 R\$ 4.986.691,92

Liderança PortariasR\$ 409.718,32 R\$ 4.916.619,84

Total: R\$ 1.190.604,50R\$ 14.287.254,00

Ações Preparatórias

- Elaboração do TR do Projeto Básico de Segurança Eletrônica.
- Elaboração de TR de licitação para a redução de custos dos serviços de portaria e vigilância.
- Aquisição de EPI.
- Levantamento nos contratos de monitoramento eletrônico.



Proposições do NUVIP

A) Efetivação dos sistemas de segurança eletrônica.

Aquisição de equipamentos e monitoramento próprios.

B) Elaboração do projeto de Plano de Segurança Institucional.



Padronização dos procedimentos.

Criação do **Serviço de Atendimento Móvel.**

Deslocamento dos vigilantes entre os prédios.



**AUDIÊNCIAS
PÚBLICAS**
A UFPEL PRESTA CONTAS
E OUVI A COMUNIDADE

PRAINFRA
Pró-Reitoria de Infraestrutura



UFPEL

Dificuldades

Necessidade da discussão institucional sobre o uso de vigilância armada.



AUDIÊNCIAS
PÚBLICAS
A UFPEL PRESTA CONTAS
E OUVI A COMUNIDADE

PRAINFRA
Pró-Reitoria de Infraestrutura



UFPEL

PRAINFRA – CGA

Coordenação de Gestão Ambiental



AUDIÊNCIAS
PÚBLICAS

A UFPEL PRESTA CONTAS
E OUVI A COMUNIDADE

PRAINFRA
Pró-Reitoria de Infraestrutura



UFPEL

Universidade Federal de Pelotas

Pro Reitoria de Infraestrutura

Coordenação de Gestão Ambiental

Equipe - CGA:

- Amauri Barcelos,
- Ana Paula Nunes,
- Franco Knuth,
- Tatiana Diesel,
- Sr. Silvio e Wagner e bolsistas (Heron e Cintia).

10 - 2013



AUDIÊNCIAS
PÚBLICAS
A UFPEL PRESTA CONTAS
E OUVI A COMUNIDADE

PRAINFRA
Pró-Reitoria de Infraestrutura



UFPEL

Cenário - Início de 2013

- Hospital Escola

- ✓ Retirada de árvores e replantio;
- ✓ Interlocutor – SQA x FEPAM x Pref. Capão do Leão ???

- Faculdade de Odontologia

- ✓ Efluentes das clínicas – desde 2005 e sem solução até 2011/2012;
- ✓ Retomada do processo pelo Ministério Público Federal; e
- ✓ Licença de Regularização x **Campus Universitário**.
- Solução - Licença paga junto a SQA, processo em andamento.



AUDIÊNCIAS
PÚBLICAS
A UFPEL PRESTA CONTAS
E OUVI A COMUNIDADE

PRAINFRA
Pró-Reitoria de Infraestrutura



UFPEL

PRAINFRA – NEARs

Núcleo de Educação Ambiental de Resíduos



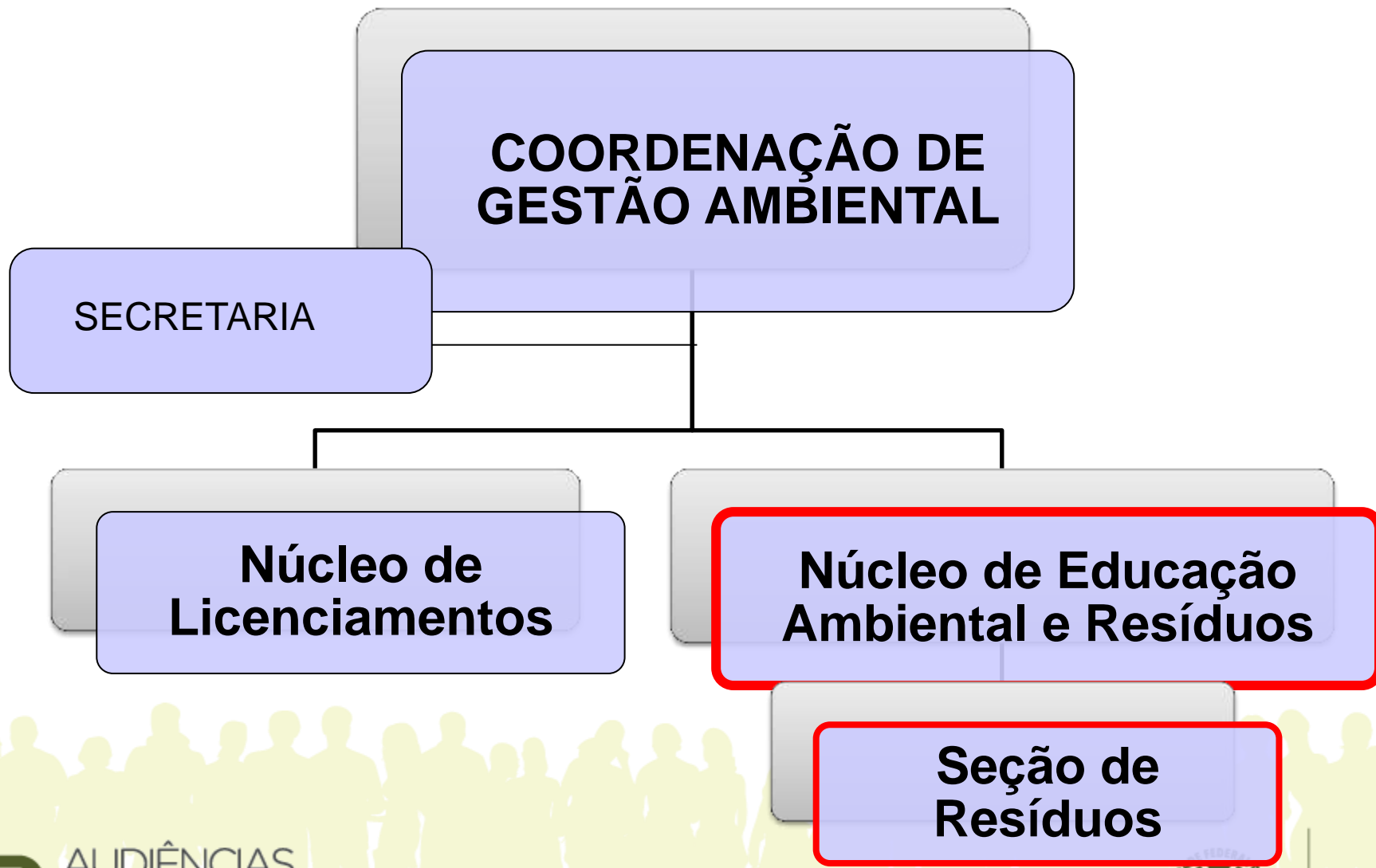
AUDIÊNCIAS
PÚBLICAS
A UFPEL PRESTA CONTAS
E OUVI A COMUNIDADE

PRAINFRA
Pró-Reitoria de Infraestrutura



UFPEL

NÚCLEO DE EDUCAÇÃO AMBIENTAL E RESÍDUOS (NEARs)



Gerenciar Resíduos?

A ausência de Gerenciamento de Resíduos:

Causa **IMPACTOS** pelas ações antrópicas

Revela o **MAL** gerenciamento dos processos

Descumprimento da **LEI** de Crimes Ambientais

Também pode levar a **ACIDENTES** !!!!



AUDIÊNCIAS
PÚBLICAS
A UFPEL PRESTA CONTAS
E OUVI A COMUNIDADE

PRAINFRA
Pró-Reitoria de Infraestrutura



UFPEL

PRINCIPAIS PROBLEMAS APONTADOS NO DIAGNÓSTICO DE GESTÃO AMBIENTAL (MARÇO-ABRIL, 2013)

	CAMPI PELOTAS	C.CAPÃO DO LEÃO	POLOS EAD
1º	Destino Recicláveis	Qlidade-Água	Qlidade-Água
2º	Espaços de Discussão	Qlidade-EE	Qlidade-EE, Qtidade Água, Destino Lixo, Destino Recicláveis
3º	Qlidade-Água	Destino Químicos	Qtidade-EE, Espaços Discussão
4º	Destino do lixo orgânico	Qtidade-EE	
5º	Qtidade- Papel	Destino Esgoto	



AUDIÊNCIAS
PÚBLICAS
A UFPEL PRESTA CONTAS
E OUVI A COMUNIDADE

PRAINFRA
Pró-Reitoria de Infraestrutura



UFPEL

12 m³ de ISOPOR (início de 2013)



Recipientes (minhocões),
para armazenar
até 70m³ (300kg)



AUDIÊNCIAS
PÚBLICAS
A UFPEL PRESTA CONTAS
E OUVI A COMUNIDADE

PRAINFRA
Pró-Reitoria de Infraestrutura



UFPEL

GALPÃO DE RESÍDUOS – campus CAPÃO DO LEÃO

• JANEIRO/ 2013: “ENTREGA”
DOS RESÍDUOS PARA
EMPRESA PRIVADA

• HOJE → ENVIO DE RESÍDUOS
RECICLÁVEIS PARA COOPERATIVA DE
CATADORES, CONVENIADA À UFPEL,
atendendo PNRs



5.000 LÂMPADAS

→ ENVIO PARA EMPRESA DE RECICLAGEM DE LÂMPADAS, LICENCIADA



2.000 no campus Capão do Leão
2.200 no campi Anglo
800 no depósito da Barroso



**AUDIÊNCIAS
PÚBLICAS**
A UFPEL PRESTA CONTAS
E OUVI A COMUNIDADE

PRAINFRA
Pró-Reitoria de Infraestrutura



UFPEL

→ 80 PNEUS,
MUITOS A CÉU ABERTO



→ ENCAMINHAMENTO PARA
ReciclAnip (SP), Licenciado



AUDIÊNCIAS
PÚBLICAS
A UFPEL PRESTA CONTAS
E OUVI A COMUNIDADE

PRAINFRA
Pró-Reitoria de Infraestrutura



UFPEL

REAGENTES E RESÍDUOS QUÍMICOS

➔ CUMPRIMENTO DO CONTRATO, RETORNO DA COLETA POR EMPRESA CONTRATADA PELA UFPEL, LICENCIADA



AUDIÊNCIAS
PÚBLICAS
A UFPEL PRESTA CONTAS
E OUVI A COMUNIDADE

PRAINFA
Pró-Reitoria de Infraestrutura



UFPEL

MAPEAMENTO DE EFLUENTES E RESÍDUOS DO CAMPUS CAPÃO DO LEÃO



RESÍDUOS SÓLIDOS COLOCADOS NA TUBULAÇÃO



**AUDIÊNCIAS
PÚBLICAS**
A UFPEL PRESTA CONTAS
E OUVI A COMUNIDADE

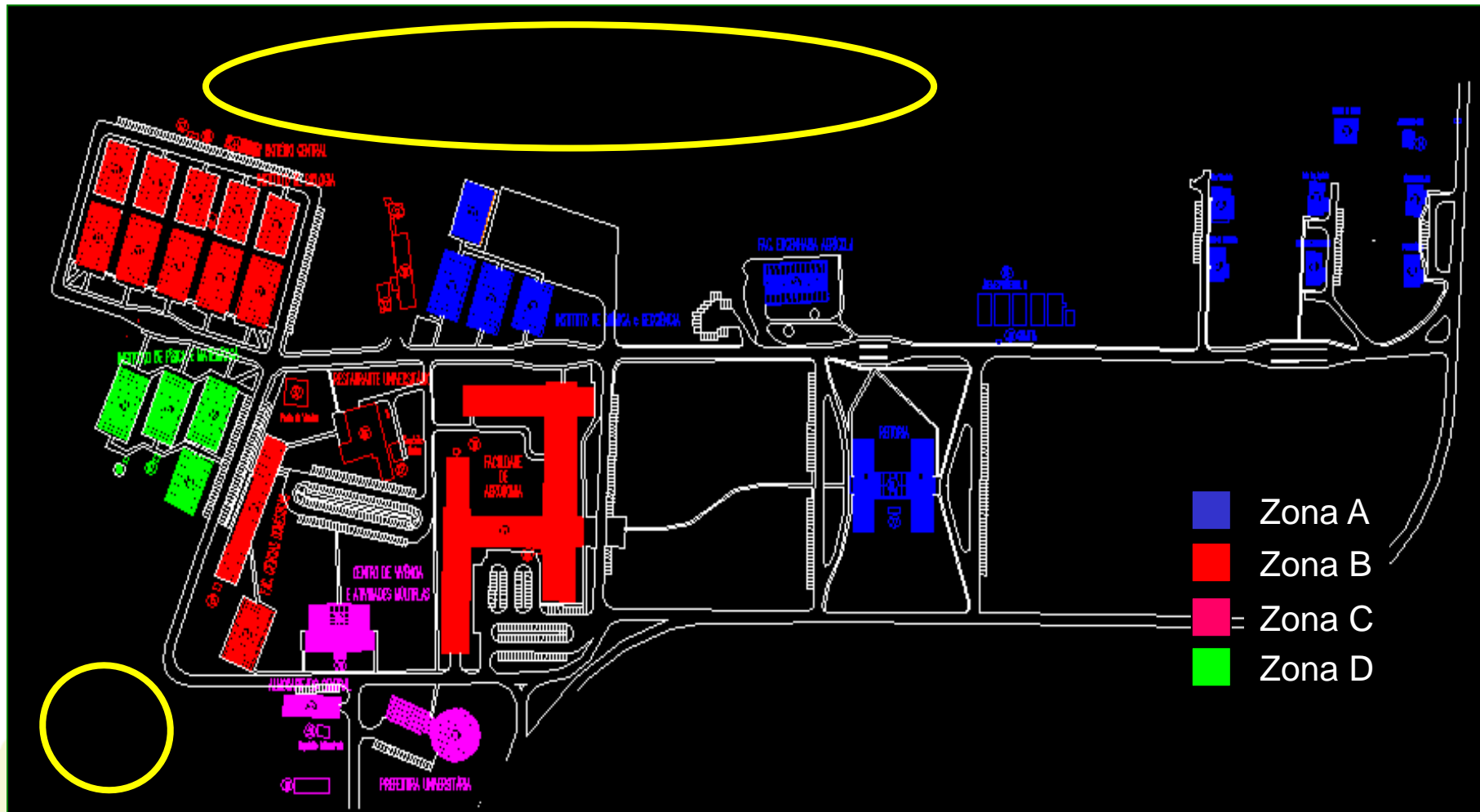
PRAINFRA
Pró-Reitoria de Infraestrutura



UFPEL

campus Capão do Leão

→ ESTAÇÕES DE ESTAÇÕES DE TRATAMENTO DE ESGOTO (ETE) PARA 2014, R\$ 1.0000,00



AÇÕES EM ANDAMENTO

- **CONSTANTE SENSIBILIZAÇÃO PARA REDUÇÃO E CORRETO GERENCIAMENTO DE RESÍDUOS**
- **MAPEAMENTO DE LABORATÓRIOS GERADORES DE RESÍDUOS**
- **AUMENTO DA COLETA DE RESÍDUOS: de 430 → 494 bombonas/mês**
- **IDENTIFICAÇÃO DEREAGENTES/RESÍDUOS QUÍMICOS SEM DESCRIÇÃO**
- **CANECAS ACRÍLICAS x descartáveis**
- **PAPEL A4 RECICLADO x papel clorado**
- **SACOS DE LIXO VERDE (resíduos recicláveis) x preto**
- **CURSO DE CAPACITAÇÃO DE SERVIDORES**



**AUDIÊNCIAS
PÚBLICAS**
A UFPEL PRESTA CONTAS
E OUVI A COMUNIDADE

PRAINFRA
Pró-Reitoria de Infraestrutura



UFPEL

GESTÃO AMBIENTAL DAS AÇÕES DE ENSINO, PESQUISA E EXTENSÃO NA UFPEL

- GANHOS

- DIMINUIÇÃO DE RECURSOS E RESÍDUOS GERADOS
- REDUÇÃO DO IMPACTO AMBIENTAL
- MELHORIA QUALITATIVA DOS PROCESSOS
- CUMPRIMENTO DA LEI DE CRIMES AMBIENTAIS
- AUSÊNCIA DE ACIDENTES



AUDIÊNCIAS
PÚBLICAS
A UFPEL PRESTA CONTAS
E OUVI A COMUNIDADE

PRAINFRA
Pró-Reitoria de Infraestrutura



UFPEL

PRAINFRA – NULIC

Núcleo de Licenciamento Ambiental



AUDIÊNCIAS
PÚBLICAS
A UFPEL PRESTA CONTAS
E OUVI A COMUNIDADE

PRAINFRA
Pró-Reitoria de Infraestrutura



UFPEL

O que é Licenciamento Ambiental

- ❖ Segundo IBAMA: “O licenciamento ambiental é uma obrigação legal prévia à instalação de qualquer empreendimento ou atividade potencialmente poluidora ou degradadora do meio ambiente.
- ❖ As principais diretrizes para a execução do licenciamento ambiental estão expressas na Lei 6.938/81 e nas Resoluções CONAMA nº 001/86 e nº 237/97. Além dessas, recentemente foi publicado a Lei Complementar nº 140/2011, que discorre sobre a competência estadual e federal para o licenciamento, tendo como fundamento a localização do empreendimento.

Diagnóstico

1. A única atividade da UFPel que estava licenciada era a Construção do H-E, licença que expirou em Maio/2013. Emitida pela SQA.
 - ❖ Com exceção de algumas áreas e atividades financiadas por órgãos fomentadores de pesquisa; nenhuma área ou atividade tem Licença Ambiental.
 - ❖ Não havia interlocução entre a CGA/UFPel e órgãos ambientais competentes.



AUDIÊNCIAS
PÚBLICAS
A UFPel PRESTA CONTAS
E OUVI A COMUNIDADE

PRAINFRA
Pró-Reitoria de Infraestrutura



UFPEL

Ações

- ❖ Ação conjunta a COPF e os processos de Licitação das obras, atendendo a lei 8666/93
- ❖ Ação junto a COPF para empreiteiras que tenham Plano de Gerenciamento de Resíduos Sólidos da Construção Civil, nas obras da Biblioteca do Campus Capão do Leão e 3º pavimento do Campus Porto.



AUDIÊNCIAS
PÚBLICAS
A UFPEL PRESTA CONTAS
E OUVI A COMUNIDADE

PRAINFRA
Pró-Reitoria de Infraestrutura



UFPEL

Obras Atestadas pelo Núcleo

- Reforma Fábrica de Rações (Veterinária)
- Reforma Sala de Necropsia (Veterinária)
 - Escadas de Emergência – Anglo
- Reforma e Adequação do prédio da Química Industrial – Tratamento de Efluente
 - Aulário – Capão do Leão
- Reforma do Bloco II do Dept de Pediatria – Fac. Medicina
 - Reforma Hidráulica do Sistema de Água do FAO
- Reforma do Prédio da Química de Alimentos (Autorização de Supressão)
 - Reforma da Biblioteca do ICH
 - Núcleo de Cuidados Paliativos (Laneira- Medicina)



AUDIÊNCIAS
PÚBLICAS
A UFPEL PRESTA CONTAS
E OUVI A COMUNIDADE

PRAINFRA
Pró-Reitoria de Infraestrutura



UFPEL



Estado do Rio Grande do Sul

PREFEITURA MUNICIPAL DE CAPÃO DO LEÃO

Secretaria Municipal de Obras, Urbanismo e Meio Ambiente

CNPJ 87991927/0001-17

Av. Fátima Silva, 1195 CEP 96100-000

AUTORIZAÇÃO Nº 086/2013

A Secretaria Municipal de Obras, Urbanismo e Meio Ambiente do Município do Capão do Leão/RS, criada pela Lei nº 782/2001, no uso das atribuições que lhe confere a Lei nº 6.938, de 31/08/81, que dispõe a Política Nacional do Meio Ambiente, regulamentada pelo Decreto nº 99.274, de 06/06/90, Resolução CONAMA nº 237/1997, Resolução CONSEMA nº 102/2005, CONSEMA nº 223/2009 expede a presente **AUTORIZAÇÃO**:

ATIVIDADE: Supressão vegetal (corte) de **01** indivíduo arbóreo nativo (*aroeira vermelha*) localizado na área do Campus Universitário Capão do Leão.

MOTIVO: O indivíduo necessita ser suprimido pois está comprometendo a estrutura do Prédio do Centro de Biologia.

PROTOCOLO SMOUMA: 2006 de 26/09/2013

COORDENADAS GEOGRÁFICAS: Lat 31.730266ºs Lon 52.351342ºw

EMPREENDEDOR: Universidade Federal de Pelotas

ENDEREÇO: Campus Universitário Capão do Leão - RS

LOCALIZAÇÃO DA ATIVIDADE: Campus Universitário Capão do Leão - RS

Condições e Restrições:

01 - Esta autorização não dispensa nem substitui quaisquer alvarás, certidões ou licenças de qualquer natureza exigidas pela legislação Federal, Estadual ou Municipal para o exercício legal de suas atividades nem as condições e restrições com prazos estabelecidos para o seu cumprimento;


02 - **A taxa de compensação será de 15 mudas de espécies nativas do ecossistema local, que o requerente deverá doar à Prefeitura Municipal para plantio em áreas definidas pela SMOUMA.**

03 - Não poderá haver corte de vegetação nativa em qualquer estágio de regeneração sem o devido licenciamento emitido pelo órgão competente;

04 - Este documento perderá sua validade caso os dados fornecidos pelo empreendedor não correspondam à realidade ou algum prazo estabelecido nas condições acima seja descumprido sem justificativa pertinente;

05 - Essa autorização tem validade de 90 (noventa) dias após a data de sua expedição.

Capão do Leão, 02 de outubro de 2013.


Alex Sandro Peglow Quevedo
Diretor do Departamento de Meio Ambiente



Estado do Rio Grande do Sul

PREFEITURA MUNICIPAL DE CAPÃO DO LEÃO

Secretaria Municipal de Obras, Urbanismo e Meio Ambiente

CNPJ 87991927/0001-17

Av. Fátima Silva, 1195 CEP 96100-000

AUTORIZAÇÃO Nº 087/2013

A Secretaria Municipal de Obras, Urbanismo e Meio Ambiente do Município do Capão do Leão/RS, criada pela Lei nº 782/2001, no uso das atribuições que lhe confere a Lei nº 6.938, de 31/08/81, que dispõe a Política Nacional do Meio Ambiente, regulamentada pelo Decreto nº 99.274, de 06/06/90, Resolução CONAMA nº 237/1997, Resolução CONSEMA nº 102/2005, CONSEMA nº 223/2009 expede a presente **AUTORIZAÇÃO**:

ATIVIDADE: Supressão vegetal (corte) de **03** indivíduos arbóreos exóticos (*eucalipto*) localizados na área do Campus Universitário Capão do Leão.

MOTIVO: Os indivíduos necessitam ser suprimido para a construção de uma subestação de energia.

COORDENADAS GEOGRÁFICAS: Lat 31.800023ºs Lon 52.417754ºw

PROTOCOLO SMOUMA: 2007 de 26/09/2013

EMPREENDEDOR: Universidade Federal de Pelotas

ENDEREÇO: Campus Universitário Capão do Leão - RS

LOCALIZAÇÃO DA ATIVIDADE: Campus Universitário Capão do Leão - RS

Condições e Restrições:

01 - Esta autorização não dispensa nem substitui quaisquer alvarás, certidões ou licenças de qualquer natureza exigidas pela legislação Federal, Estadual ou Municipal para o exercício legal de suas atividades nem as condições e restrições com prazos estabelecidos para o seu cumprimento;


02 - **A taxa de compensação será de 05 mudas de espécies nativas do ecossistema local, que o requerente deverá doar à Prefeitura Municipal para plantio em áreas definidas pela SMOUMA.**

03 - Não poderá haver corte de vegetação nativa em qualquer estágio de regeneração sem o devido licenciamento emitido pelo órgão competente;

04 - Este documento perderá sua validade caso os dados fornecidos pelo empreendedor não correspondam à realidade ou algum prazo estabelecido nas condições acima seja descumprido sem justificativa pertinente;

05 - Essa autorização tem validade de 90 (noventa) dias após a data de sua expedição.

Capão do Leão, 02 de outubro de 2013.


Alex Sandro Peglow Quevedo
Diretor do Departamento de Meio Ambiente



**AUDIÊNCIAS
PÚBLICAS**

A UFPEL PRESTA CONTAS
E OUVRE A COMUNIDADE

PRAINFRA
Pró-Reitoria de Infraestrutura



UFPEL



**AUDIÊNCIAS
PÚBLICAS**
A UFPEL PRESTA CONTAS
E OUVI A COMUNIDADE

PRAINFRA
Pró-Reitoria de Infraestrutura



UFPEL



**AUDIÊNCIAS
PÚBLICAS**
A UFPEL PRESTA CONTAS
E OUVI A COMUNIDADE

PRAINFRA
Pró-Reitoria de Infraestrutura



UFPEL

Demandas Emergenciais

- ❖ Atender a demanda de um Inquérito Civil do MPF, sobre a Licença da Faculdade de Odontologia;
- ❖ Atender a Faculdade de Veterinária, recurso do CT-INFRA para o setor de Suinocultura – Gestão e Maternidade – sugerindo o Centro Agropecuário da Palma para implantação.



AUDIÊNCIAS
PÚBLICAS
A UFPEL PRESTA CONTAS
E OUVI A COMUNIDADE

PRAINFRA
Pró-Reitoria de Infraestrutura



UFPEL

Clínicas



**AUDIÊNCIAS
PÚBLICAS**
A UFPEL PRESTA CONTAS
E OUVI A COMUNIDADE

PRAINFRA
Pró-Reitoria de Infraestrutura



UFPEL

Laboratórios



**AUDIÊNCIAS
PÚBLICAS**
A UFPEL PRESTA CONTAS
E OUVI A COMUNIDADE

PRAINFRA
Pró-Reitoria de Infraestrutura



UFPEL

Lavanderias



AUDIÊNCIAS
PÚBLICAS
A UFPEL PRESTA CONTAS
E OUVI A COMUNIDADE

PRAINFRA
Pró-Reitoria de Infraestrutura



UFPEL

Esterilização



AUDIÊNCIAS
PÚBLICAS
A UFPEL PRESTA CONTAS
E OUVI A COMUNIDADE

PRAINFRA
Pró-Reitoria de Infraestrutura



UFPEL

PRAINFRA – CGA

Coordenação de Gestão Ambiental



AUDIÊNCIAS
PÚBLICAS

A UFPEL PRESTA CONTAS
E OUVI A COMUNIDADE

PRAINFRA
Pró-Reitoria de Infraestrutura



UFPEL

Água Campus Capão do Leão

✓ Porque tratar a água:

- para manter os padrões de potabilidade da água que passa pela Estação de Tratamento de Água (ETA), de acordo com a Portaria 2914/11 do Ministério da Saúde.
 - Solo rico em Ferro e Manganês;
 - Falta de chuva nos meses de verão;
 - Aumento do número de estudantes no Campus; e
 - Manancial com água de qualidade precária;
- ✓ Objetivo - melhorar as condições e o ambiente para que as atividades de ensino, de pesquisa e de extensão sejam desenvolvidas de forma eficiente e com qualidade.



Figura 1 – Visão geral do local onde está situada a Estação de Tratamento de Água (ETA), no Campus Capão do Leão, compartilhada entre a UFPel e a Embrapa/ETB.



Figura 2 – Caminho percorrido pela água antes da chegada ao Campus Capão do Leão e a Embrapa/ETB, sendo: **a.**: Captação ;**b.**: Casa de bomba, **c.**: Casa de bomba e canal; **d.**: Frente da ETA; **e.**: Vista lateral da ETA.

Cenário - água Campus Capão do Leão

✓ Insumos para ETA

- Compra de produtos para 2013/II; e
- Falta de avaliação periódica da qualidade da água.

✓ Impasse com a Embrapa

- Bombas dosadoras;
- Funcionários – Embrapa/ETB ou UFPel ?
- Perfil e turnos ?
- Piscinas instaladas na ETA. Qual a função ?
- Reuniões de discussão.



AUDIÊNCIAS
PÚBLICAS
A UFPEL PRESTA CONTAS
E OUVI A COMUNIDADE

PRAINFRA
Pró-Reitoria de Infraestrutura



UFPEL

Cenário - água Campus Capão do Leão

✓ Encaminhamento da proposta de solução:

- Compra de insumos:
 - Sulfato de alumínio (líquido e isento de ferro), barrila, hipoclorito de sódio e tanino;
- Avaliação semanal da qualidade da água no Laboratório de Qualidade de Água da ALM;
- Reuniões quinzenais de avaliação; e
- Limpeza das caixas de água.



AUDIÊNCIAS
PÚBLICAS
A UFPEL PRESTA CONTAS
E OUVI A COMUNIDADE

PRAINFRA
Pró-Reitoria de Infraestrutura



UFPEL

Cenário - água Campus Capão do Leão

- ✓ Encaminhamento da proposta de solução:
 - Bombas dosadoras:
 - em fase de licitação;
 - Funcionários:
 - 03 da UFPel com turnos de 06 horas;
 - Perfil, turnos:
 - com treinamento, das 05:00 às 22:00 horas; e
 - Piscinas:
 - a serem enviadas para o Chasqueiro (Piscicultura).



AUDIÊNCIAS
PÚBLICAS
A UFPel PRESTA CONTAS
E OUVI A COMUNIDADE

PRAINFRA
Pró-Reitoria de Infraestrutura



UFPel

Cenário - Tratamento de Esgoto

- ✓ Sem encaminhamento efetivo; e
- ✓ Conceito ETE's compactas, coleta e destino para o município.

Encaminhamentos a proposta de Solução:

- ✓ Levantamento dos pontos de origem (Pluvial x Cloacal);
- ✓ Caminho (Planta);
- ✓ Dimensionamento dos volumes gerados; e
- ✓ Justificativas para investimento - ETE.



AUDIÊNCIAS
PÚBLICAS
A UFPEL PRESTA CONTAS
E OUVI A COMUNIDADE

PRAINFRA
Pró-Reitoria de Infraestrutura



UFPEL

Cenário - Restaurante Escola

- ✓ Janeiro de 2013 - Falta de água:
 - Para preparo de refeições e limpeza da louça;
- ✓ Manancial assoreado; e
- ✓ Tubulação obstruída (areia e material orgânico);

Encaminhamentos, na primeira semana de trabalho:

- ✓ Limpeza do canal;
- ✓ Limpeza da canalização da água bruta da ETA;
- ✓ Busca de melhoria da equipe de trabalho na ETA; e
- ✓ Implantação das coletas/análises semanais.



AUDIÊNCIAS
PÚBLICAS
A UFPEL PRESTA CONTAS
E OUVI A COMUNIDADE

PRAINFRA
Pró-Reitoria de Infraestrutura



UFPEL



Figura 3 – Visão geral do local onde é coletada a água bruta que chega até a ETA - Janeiro/2013.



**AUDIÊNCIAS
PÚBLICAS**
A UFPEL PRESTA CONTAS
E OUVI A COMUNIDADE

PRAINFRA
Pró-Reitoria de Infraestrutura



UFPEL



Figura 4 – Operação de limpeza da canalização que leva a água bruta até a ETA - Janeiro/2013.



AUDIÊNCIAS
PÚBLICAS
A UFPEL PRESTA CONTAS
E OUVI A COMUNIDADE

PRAINFRA
Pró-Reitoria de Infraestrutura



UFPEL



Figura 5 – Canalização (detalhe da material depositado nas paredes da canalização) que leva a água bruta até a ETA - Janeiro/2013.



AUDIÊNCIAS
PÚBLICAS
A UFPEL PRESTA CONTAS
E OUVI A COMUNIDADE

PRAINFRA
Pró-Reitoria de Infraestrutura



UFPEL



Figura 6 - Visão geral do trabalho da escavadeira hidráulica no canal de coleta de água bruta - Janeiro 2013.



AUDIÊNCIAS
PÚBLICAS
A UFPEL PRESTA CONTAS
E OUVI A COMUNIDADE

PRAINFRA
Pró-Reitoria de Infraestrutura



UFPEL



Figura 7 – Canal de captação de água bruta da ETA após a limpeza, detalhe de uma das barreiras físicas colocadas no canal para evitar a entrada de material flutuante junto à zona efetiva de captação de água.



**AUDIÊNCIAS
PÚBLICAS**
A UFPEL PRESTA CONTAS
E OUVI A COMUNIDADE

PRAINFRA
Pró-Reitoria de Infraestrutura



UFPEL



SERVIÇO AUTÔNOMO DE SANEAMENTO DE PELOTAS
Rua Félix da Cunha, 653 - Pelotas RS - (53) 3026.1144
CNPJ 92.220.862/0001-48
www.pelotas.com.br/sanep

PARÂMETROS FÍSICO-QUÍMICOS E BACTERIOLÓGICOS

Período de 20/07/2013 à 20/08/2013.

Parâmetros Analisados	ETA Santa Bárbara	ETA Sinnott	ETA Moreira	ETA Quilombo	VMP P.2.914/11
Cor (mg/L uH)	4,00	2,00	9,00	Zero	Até 15
Cloro (mg/L Cl ₂)	1,87	1,96	1,55	1,52	0,20 a 2,00
pH	6,40	6,36	6,62	7,38	6,00 a 9,50
Turbidez (NTU)	1,94	0,84	1,10	0,29	Até 5,00
Flúor (mg/L F)	0,76	0,74	0,76	0,78	0,60 a 0,90
Coliforme Totais / 100 ml	Ausência	Ausência	Ausência	Ausência	Ausência
Escherichia coli / 100 ml	Ausência	Ausência	Ausência	Ausência	Ausência

Carlos Vinícius Gonçalves,
Chefe do Deptº de Tratamento SANEP.

Figura 8 - Verso de uma conta do Serviço Autônomo de Saneamento de Pelotas (SANEP) mostrando o comportamento dos parâmetros avaliados em diferentes ETA's em Pelotas e a indicação da Portaria 2914/11.



AUDIÊNCIAS
PÚBLICAS
A UFPEL PRESTA CONTAS
E OUVI A COMUNIDADE

PRAINFRA
Pró-Reitoria de Infraestrutura



UFPEL

UFPEI – EMBRAPA/ETB
ETA Capão do Leão
Parâmetros Físico-químicos e bacteriológicos - ETA

Parâmetros analisados	04/06/13	27/06/13	SANEP*	VMP **
Cor (mg/L uH)	6,0	6,0	4,0	Até 15
Cloro residual (ppm Cl₂)	0,5	0,5	1,87	0,20 a 2,0
pH	6,6	6,5	7,38	6,0 a 9,5
Turbidez (UT)	2,3	0,4	0,29	Até 5,0
Coliformes totais (UFC/100 ml)	0,0	0,0	Ausência	Ausência
Escherichia coli (UFC/100 ml)	0,0	0,0	Ausência	Ausência

* **Barragem Santa Bárbara; e**

** **Portaria MS – 2914/11**

Figura 9 - Comportamento de alguns parâmetros avaliados, diretamente, na ETA e quantificados, semanalmente, no Laboratório de Qualidade de Água da ALM, amostra coletada na ETA.

UFPEl – EMBRAPA/ETB
ETA Capão do Leão
Parâmetros Físico-químicos e bacteriológicos – Prédio Bioquímica

Parâmetros analisados	04/06/13	27/06/13	SANEP*	VMP **
Cor (mg/L uH)	6,0	8,0	4,0	Até 15
Cloro residual (ppm Cl₂)	0,0	0,5	1,87	0,20 a 2,0
pH	6,7	6,7	7,38	6,00 a 9,50
Turbidez (UT)	1,7	0,7	0,29	até 5,0
Coliformes totais (UFC/100 ml)	0,0	0,0	Ausência	Ausência
Escherichia coli (UFC/100 ml)	0,0	0,0	Ausência	Ausência

* Barragem Santa Bárbara; e

** Portaria MS - 2914/11.

Figura 9 - Comportamento de alguns parâmetros avaliados, diretamente, na ETA e quantificados, semanalmente, no Laboratório de Qualidade de Água da ALM, amostra coletada no Prédio da bioquímica.

UFPEL – EMBRAPA/ETB

ETA Capão do Leão

Parâmetros Físico-químicos e bacteriológicos - Escola

Parâmetros analisados	04/06/13	27/06/13	SANEP *	VMP *
Cor (mg/L uH)	6,0	4,0	4,0	Até 15
Cloro residual (ppm Cl ₂)	0,2	0,5	1,87	0,20 a 2,0
pH	6,7	6,6	7,38	6,00 a 9,50
Turbidez (UT)	2,3	0,8	0,29	até 5,0
Coliformes totais (UFC/100 ml)	0,0	0,0	Ausência	Ausência
Escherichia coli (UFC/100 ml)	0,0	0,0	Ausência	Ausência

* Barragem Santa Bárbara; e

** Portaria MS - 2914/11.

Figura 10 - Comportamento de alguns parâmetros avaliados, diretamente, na ETA e quantificados, semanalmente, no Laboratório de Qualidade de Água da ALM, amostra foi coletada diretamente na ETA, amostra coletada na Escola.


 Universidade Federal de Pelotas
 Agência de Desenvolvimento da Baía da Lagoa Mirim
 Laboratório de Análise de Águas e Efluentes
 Rua Lobo da Costa, 447 – Centro – Pelotas
 Tel.(53)32273677 ramal 220
 Contato: lab_alm@gmail.com (e-mail ou MSN)

Licença FEPAM – CINTER n° 00025/2011 DL

Relatório de ensaio n° 13/455

Protocolo de Recebimento 13/101 Pelotas, 13 de junho de 2013.

Dados do Cliente:

ETA – Embrapa - Ufpel

Dados da Amostra:

Data de coleta: 05/06/2013
 Hora da Coleta: 10h45 min
 Temperatura de coleta: 15,0 °C
 pH da coleta: 6,5
 Tipo de amostragem: simples
 Identificação: Água Tratada – Rede de Anástecimento

Data de recebimento da amostra: 05/06/2013
 Temperatura de coleta: 15,0 °C
 N° amostra: 13/461
 Hora do Recebimento: 11h45min

Responsável pela coleta: Laboratório de Análises de Águas e Efluentes ALM
 OBS.: Conservação da amostra segundo tabela 1060.1. pág.: 1-33 (Standard Methods)

Parâmetro	Método Utilizado	Unidade	LDM	Resultado	Branco
Coliformes Totais	9221 – B	NMP/100mL	2NMP. 100mL ⁻¹	Ausente	Ausente
Escherichia coli	9221 – F	NMP/100mL	2NMP. 100mL ⁻¹	Ausente	Ausente
Coliformes Fecais	9221 – E 2	NMP/100mL	2NMP. 100mL ⁻¹	Ausente	Ausente

LDM – Limite de Detecção do método
 ND – Não Detectado
 NMP – Número Mais Provável
 UFC – Unidades Formadoras de Colônias

Dr. João F. de A. Moreira

Os métodos utilizados são baseados no Standard Methods for Examination of Water and Wastewater, 21th, APHA, 2005.

*Método utilizado Segundo FQ-13 – FEPAM – Departamento de Laboratórios – Divisão de Química

**Método adaptado do Boletim Técnico n°5 da Universidade Federal do Rio Grande do Sul, para análises de plantas e Resíduos Orgânicos.

***Método utilizado segundo <http://www.tratamentodeagua.com.br/R10/>.

Os resultados expressos neste documento têm significação restrita, aplicam-se exclusivamente a amostra analisada. O relatório de ensaio só deverá ser reproduzido na íntegra, não deve ser parcialmente reproduzido sem a autorização por escrito do Laboratório ALM.
 Este laudo somente tem validade com assinatura e carimbo do responsável técnico.


 Universidade Federal de Pelotas
 Agência de Desenvolvimento da Baía da Lagoa Mirim
 Laboratório de Análise de Águas e Efluentes
 Rua Lobo da Costa, 447 – Centro – Pelotas
 Tel.(53)32273677 ramal 220
 Contato: lab_alm@gmail.com (e-mail ou MSN)

Licença FEPAM – CINTER n° 00025/2011 DL

Relatório de ensaio n° 13/439

Protocolo de Recebimento 13/107 Pelotas, 20 de junho de 2013.

Dados do Cliente:

ETA – Embrapa - Ufpel

Dados da Amostra:

Data de coleta: 12/06/2013
 Hora da Coleta: 10h45 min
 Temperatura de coleta: 15,0 °C
 pH da coleta: 6,0
 Tipo de amostragem: simples
 Identificação: Água Tratada – Rede de Anástecimento

Data de recebimento da amostra: 12/06/2013
 Temperatura de coleta: 15,0 °C
 N° amostra: 13/496
 Hora do Recebimento: 11h45min

Responsável pela coleta: Laboratório de Análises de Águas e Efluentes ALM
 OBS.: Conservação da amostra segundo tabela 1060.1. pág.: 1-33 (Standard Methods)

Parâmetro	Método Utilizado	Unidade	LDM	Resultado	Branco
Coliformes Totais	9221 – B	NMP/100mL	2NMP. 100mL ⁻¹	Ausente	Ausente
Escherichia coli	9221 – F	NMP/100mL	2NMP. 100mL ⁻¹	Ausente	Ausente
Coliformes Fecais	9221 – E 2	NMP/100mL	2NMP. 100mL ⁻¹	Ausente	Ausente

LDM – Limite de Detecção do método
 ND – Não Detectado
 NMP – Número Mais Provável
 UFC – Unidades Formadoras de Colônias

Dr. João F. de A. Moreira

Os métodos utilizados são baseados no Standard Methods for Examination of Water and Wastewater, 21th, APHA, 2005.

*Método utilizado Segundo FQ-13 – FEPAM – Departamento de Laboratórios – Divisão de Química

**Método adaptado do Boletim Técnico n°5 da Universidade Federal do Rio Grande do Sul, para análises de plantas e Resíduos Orgânicos.

***Método utilizado segundo <http://www.tratamentodeagua.com.br/R10/>.

Os resultados expressos neste documento têm significação restrita, aplicam-se exclusivamente a amostra analisada. O relatório de ensaio só deverá ser reproduzido na íntegra, não deve ser parcialmente reproduzido sem a autorização por escrito do Laboratório ALM.
 Este laudo somente tem validade com assinatura e carimbo do responsável técnico.

Figura 11 - Laudos emitidos pelo Laboratório de Qualidade de Água da ALM a partir da análise das amostras coletadas, semanalmente, na ETA.



Figura 12 - Chegada dos insumos, adquiridos a partir do primeiro semestre de 2013, no depósito localizado próximo da ETA.



Figura 13 – Imagens que demonstram a evolução do trabalho de tratamento da água no Campus Capão do Leão: **a.**: no primeiro semestre de 2013 e **b.** no segundo semestre de 2013, ou seja, a água atende aos padrões de potabilidade referenciados pelo Ministério da Saúde.

Contatos da CGA

E-mail - gestaoambiental@ufpel.edu.br

Telefones – 3921.1383 e 3227.0005, ramal 236

Endereço - Rua Lobo da Costa, 447 – Sala 20

Centro – Pelotas/RS

CEP.:96.010-150

Agência de Desenvolvimento da Lagoa Mirim (ALM)

Obrigado !



AUDIÊNCIAS
PÚBLICAS
A UFPEL PRESTA CONTAS
E OUVI A COMUNIDADE

PRAINFRA
Pró-Reitoria de Infraestrutura



UFPEL